

КОНТРОЛЬНА РОБОТА № 1

Варіант 1

1. Визнач, скільки одиниць другого класу в числі 62 418.

А 62

Б 2

В 8

2. Визнач, яке число записано сумою розрядних доданків

$$500\ 000 + 80\ 000 + 6000 + 300 + 20 + 1.$$

А 508 632

Б 5 863 201

В 586 321

3. Визнач, яку частину тонни становлять 5 ц.

А чверть

Б половину

В третину

4. Побудуй прямокутник зі сторонами 3 см 5 мм і 5 см 5 мм. Знайди периметр прямокутника.

$P = 2 \cdot (3\text{ см } 5\text{ мм} + 5\text{ см } 5\text{ мм}) =$
 $= 2 \cdot 9\text{ см} = 18\text{ см}$

Відповідь: 18 см

5. З'єднай вираз із його значенням без письмових обчислень.

8000 : (300 : 3) · 7 50
 832 - 328 - 247 724
 903 - (178 + 359) : 3 560
 180 : 18 · 23 - 230 + 50 257

6. Знайди і запиши значення виразу.

$$15\ 873 : (264 - 225) \cdot 6$$

1) $\begin{array}{r} 264 \\ 223 \\ \hline 39 \end{array}$ 2) $\begin{array}{r} 15873 \\ 156 \\ \hline 273 \\ -273 \\ \hline 0 \end{array}$ 3) $\begin{array}{r} 407 \\ \times 6 \\ \hline 2442 \end{array}$

7. Розв'яжи задачу. Запиши розв'язання по діях з поясненням.

У господарстві на одній пасіці 63 вулики, а на другій 81. З першої пасіки викачали на 162 кг меду менше, ніж із другої. Скільки кілограмів меду викачали з кожної пасіки, якщо з кожного вулика отримали меду порівну?

Розв'язання

1) $81 - 63 = 18$ (шт.) - вуликів більше на другій пасіці

2) $162 : 18 = 9$ (кг) - меду в одному вулику

3) $63 \cdot 9 = 567$ (кг) - викачали з I пасіки

4) $81 \cdot 9 = 729$ (кг) - викачали з II пасіки

Відповідь: 567 кг, 729 кг

Варіант 2

- Визнач, скільки одиниць першого класу в числі 83 325.
 А 3
 Б 325
 В 5
- Який вираз є сумою розрядних доданків числа 608 472.
 А $60\ 000 + 8000 + 400 + 70 + 2$
 Б $600\ 000 + 80\ 000 + 400 + 70 + 2$
 В $600\ 000 + 8000 + 400 + 70 + 2$
- Визнач, яку частину доби становлять 6 год.
 А чверть
 Б половину
 В третину
- Побудуй прямокутник зі сторонами 4 см 3 мм і 7 см 2 мм. Знайди периметр прямокутника.

$P = 2 \cdot (4\text{ см } 3\text{ мм} + 7\text{ см } 2\text{ мм}) = 2 \cdot 11\text{ см } 5\text{ мм} = 22\text{ см } 10\text{ мм}$

- З'єднай вираз із його значенням без письмових обчислень.

$90\ 000 : (300 : 3) \cdot 6$	375
$603 - (347 - 189)$	5400
$324 + (503 - 299) : 4$	5
$(102 + 98) : 100 \cdot 25 : 10$	445

- Знайди і запиши значення виразу.

$$11\ 024 : (246 - 193) \cdot 3$$

1) $\begin{array}{r} 246 \\ -193 \\ \hline 53 \end{array}$ 2) $\begin{array}{r} 11024 \mid 53 \\ -106 \\ \hline 424 \\ -424 \\ \hline 0 \end{array}$ 3) $\begin{array}{r} 208 \\ \times 3 \\ \hline 624 \end{array}$

- Розв'яжи задачу. Запиши розв'язання по діях з поясненням.

Один водій перевіз вантажівкою 455 ц капусти, а другий — 325 ц. Перший зробив на 2 рейси більше, ніж другий. Скільки рейсів зробив кожний водій, якщо вантажність автомобілів однакова?

Розв'язання

- $455 - 325 = 130$ (ц) - більше перевіз перший водій;
- $130 : 2 = 65$ (ц) - вантажність автомобіля;
- $455 : 65 = 7$ - рейсів зробив I водій;
- $325 : 65 = 5$ - рейсів зробив II водій;

Відповідь: 7 рейсів, 5 рейсів.

КОНТРОЛЬНА РОБОТА № 2

Варіант 1

- Який вираз є сумою розрядних доданків числа 345 027?
 - А $300\,000 + 40\,000 + 5000 + 20 + 7$
 - Б $30\,000 + 4000 + 500 + 20 + 7$
 - В $340\,000 + 500 + 20 + 7$
- Визнач, яку частину доби становлять 12 год.
 - А чверть
 - Б половину
 - В третину
- Площа квадрата дорівнює 25 см^2 . Визнач, чому дорівнює його периметр.
 - А 25 см
 - Б 20 см
 - В 5 см
- Порівняй числа і величини.
 - а) Число, яке складається з вісімнадцяти одиниць першого класу _____ 600
 - б) 3 год 35 хв _____ 255 хв

$$18 < 600$$

$$3209 \cdot 35 \times 6 < 255 \times 6$$

- Склади і розв'яжи рівняння.
Якщо число 150 збільшити на невідоме, то дістанемо добуток чисел 424 і 3.

$$150 + x = 424 \cdot 3$$

$$150 + x = 1272$$

$$x = 1272 - 150$$

$$x = 1112$$

- Знайди і запиши значення виразу.

$$237 \cdot (15\,072 - 14\,986) + 4593$$

$\begin{array}{r} 1) \quad 15072 \\ \quad 14986 \\ \hline \quad \quad 86 \end{array}$	$\begin{array}{r} 2) \quad \times 237 \\ \quad \quad 86 \\ \quad \quad 1422 \\ \hline \quad 1896 \\ \quad 20382 \end{array}$	$\begin{array}{r} 3) \quad + 20382 \\ \quad \quad 4593 \\ \hline \quad 24975 \end{array}$
---	--	---

- Розв'яжи задачу. Запиши розв'язання по діях з поясненням.

Відстань між Києвом і Нью-Йорком 7500 км. Перші 3 год літак летів зі швидкістю 785 км/год, а наступні 2 год — зі швидкістю 840 км/год. Яку відстань залишилося пролетіти літаку?

Розв'язання

- 1) $3 \cdot 785 = 2355$ (км) — пролетів літак за 3 год;
- 2) $2 \cdot 840 = 1680$ (км) — пролетів літак за 2 год;
- 3) $2355 + 1680 = 4035$ (км) — пролетів літак за 5 год;
- 4) $7500 - 4035 = 3465$ (км) — залишилося пролетіти

Відповідь: 3465 км.

Варіант 2

1. Визнач, яке число записано сумою розрядних доданків

$$40\ 000 + 1000 + 700 + 60 + 8.$$

А 41 760

Б 41 768

В 417 608

2. Визнач, яку частину метра становлять 5 дм.

А чверть

Б половину

В третину

3. Площа квадрата дорівнює 16 см^2 . Визнач, чому дорівнює його периметр.

А 16 см

Б 8 см

В 4 см

4. Порівняй числа і величини.

а) 60 тисяч _____ Число, яке складається з 30 одиниць другого класу і 420 одиниць першого класу

б) 74 мм _____ 4 см 7 мм

а) $60\ 000 > 30\ 420$
 б) $74\text{ мм} > 4\text{ см } 7\text{ мм}$

5. Склади і розв'яжи рівняння.

Якщо різницю невідомого числа і числа 420 зменшити у 3 рази, буде 240.

$$\begin{aligned} (x - 420) : 3 &= 240 \\ x - 420 &= 240 \cdot 3 \\ x - 420 &= 720 \\ x &= 720 + 420 \\ x &= 1140 \end{aligned}$$

6. Знайди і запиши значення виразу.

$$246 \cdot (19\ 084 - 18\ 997) + 5876$$

1) $\begin{array}{r} 19\ 084 \\ - 18\ 997 \\ \hline 87 \end{array}$ 2) $\begin{array}{r} 246 \\ \times 87 \\ \hline 1722 \\ + 1968 \\ \hline 21402 \end{array}$ 3) $\begin{array}{r} 21402 \\ + 5876 \\ \hline 27278 \end{array}$

7. Розв'яжи задачу. Запиши розв'язання по діях з поясненням.

Відстань від Києва до Варшави 718 км. Автобус перші 4 год рухався зі швидкістю 92 км/год, а наступні 3 год — зі швидкістю 85 км/год. Яку відстань до Варшави залишилося подолати автобусу?

Розв'язання

1) $4 \cdot 92 = 368\text{ (км)}$ - проїхав за 4 год.
 2) $3 \cdot 85 = 255\text{ (км)}$ - проїхав за 3 год.
 3) $368 + 255 = 623\text{ (км)}$ - проїхав за 7 год.
 4) $718 - 623 = 95\text{ (км)}$ - залишилося.
 Відповідь: 95 км.

КОНТРОЛЬНА РОБОТА № 3

Варіант 1

- Визнач, скільки всього сотень у числі 597 654.
 А 654
 Б 6
 В 5976
- Познач рядок, у якому сума доданків становитиме чотириста п'ятдесят одну тисячу дев'ятсот.
 А $451\ 000 + 900$
 Б $451\ 000 + 90$
 В $451\ 000 + 9$
- Яке число дорівнює $\frac{2}{6}$ від 210?
 А 35
 Б 70
 В 630
- Склади і розв'яжи рівняння.
 На яке число треба поділити 546, щоб одержати 13?

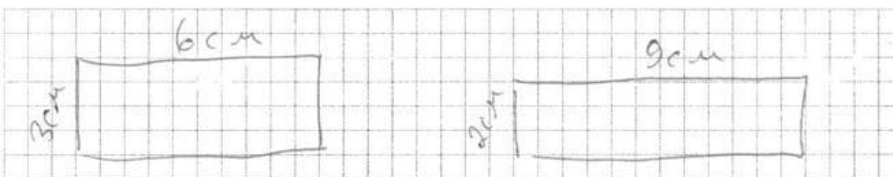
$$546 : x = 13$$

$$x = 546 : 13$$

$$x = 42$$

$$\begin{array}{r} 546 \overline{) 13} \\ \underline{-52} \\ 26 \\ \underline{-26} \\ 0 \end{array}$$

- Побудуй два прямокутники площею 18 см^2 кожний. Периметр першого 22 см, а другого 18 см.



- Знайди і запиши значення виразів.
 а) $a + b \cdot 4$, якщо $a = 46\ 357$, $b = 194$
 б) $a + b \cdot 16$, якщо $a = 35\ 846$, $b = 89$

$$a) \quad 46357 + 194 \cdot 4 = 47\ 133$$

$$\begin{array}{r} 1) \times 194 \\ 4 \\ \hline 776 \end{array} \quad \begin{array}{r} 2) + 46357 \\ 776 \\ \hline 47133 \end{array}$$

$$б) \quad 35846 + 89 \cdot 16 = 37\ 270$$

$$\begin{array}{r} 1) \times 89 \\ 76 \\ \hline 7424 \end{array} \quad \begin{array}{r} 2) + 35846 \\ 7424 \\ \hline 37270 \end{array}$$

- Розв'яжи задачу. Запиши розв'язання по діях з поясненням.

Будівельники звели житловий комплекс загальною площею $98\ 000\text{ м}^2$. Частина його у вигляді прямокутної ділянки зі сторонами 120 м і 50 м відведено під зону відпочинку. $\frac{3}{4}$ решти площі комплексу займають будинки. Яку площу займають будинки?

Розв'язання

- $120 \cdot 50 = 6000\text{ (м}^2\text{)}$ - відведено під зону відпочинку
- $98000 - 6000 = 92000\text{ (м}^2\text{)}$ - решта площі
- $92000 \cdot \frac{3}{4} = 69000\text{ (м}^2\text{)}$ - займають будинки

Відповідь: $69\ 000\text{ м}^2$.

Варіант 2

- Визнач, скільки всього сотень у числі 634 983.
 А 983
 Б 9
 В 6349
- Познач рядок, у якому різниця чисел становитиме сімдесят дві тисячі вісімдесят.
 А 72 880 - 880
 Б 72 880 - 80
 В 72 880 - 800
- Яке число дорівнює $\frac{5}{9}$ від 135?
 А 243
 Б 27
 В 75
- Склади і розв'яжи рівняння.
 Яке число треба поділити на 24, щоб дістати 420.

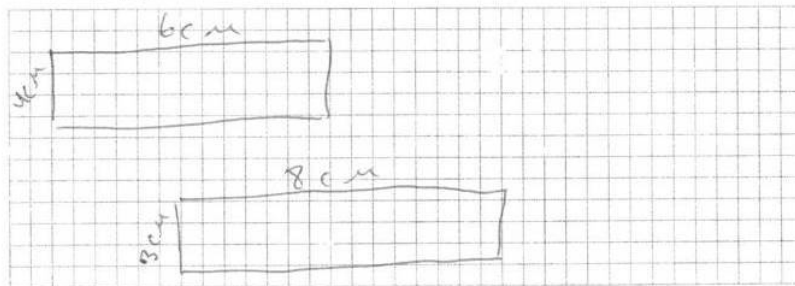
$$x : 24 = 420$$

$$x = 420 \cdot 24$$

$$x = 10\ 080$$

$$\begin{array}{r} x\ 420 \\ \times\ 24 \\ \hline +\ 1680 \\ +\ 8400 \\ \hline 10\ 080 \end{array}$$

- Побудуй два прямокутники площею 24 см² кожний. Периметр першого 20 см, а другого 22 см.



- Знайди і запиши значення виразів.
 а) $b + c \cdot 18$, якщо $c = 76$, $b = 53\ 781$
 б) $b + a \cdot 4$, якщо $a = 263$, $b = 45\ 307$

$$a) 53\ 781 + 76 \cdot 18 = 55\ 149$$

$$\begin{array}{r} 1) \times 76 \\ 53\ 781 \\ \hline +\ 608 \\ \hline 55\ 149 \end{array}$$

$$2) 45\ 307 + 263 \cdot 4 = 55\ 149$$

$$\begin{array}{r} 1) \times 263 \\ 45\ 307 \\ \hline +\ 1052 \\ \hline 55\ 149 \end{array}$$

- Розв'яжи задачу. Запиши розв'язання по діях з поясненням.

Площа парку 86 000 м². Частина його у вигляді прямокутної ділянки зі сторонами 320 м і 100 м відведено під ігровий майданчик. $\frac{3}{4}$ решти площі парку займають кущі й дерева. Яку площу займають кущі й дерева?

Розв'язання

$$1) 320 \cdot 100 = 32000 (\text{м}^2) - \text{відведено під майданчик}$$

$$2) 86000 - 32000 = 54000 (\text{м}^2) - \text{решта площі}$$

$$3) 54000 \cdot \frac{3}{4} = 40500 (\text{м}^2) - \text{кущі й дерева}$$

Відповідь: 40 500 м² займають кущі й дерева

КОНТРОЛЬНА РОБОТА № 4

Варіант 1

1. Визнач, яке число складається з 36 одиниць другого класу і 7 одиниць першого класу.
 А 367
 Б 36 007
 В 360 007

2. Визнач, скільки годин і хвилин становлять 605 хвилин.
 А 6 год 5 хв
 Б 10 год 5 хв
 В 1 год 50 хв

3. Довжина прямокутника 2 см, ширина 3 мм. Чому дорівнюють площа і периметр прямокутника?
 А периметр дорівнює 10 мм, площа дорівнює 6 мм²
 Б периметр дорівнює 10 см, площа дорівнює 6 см²
 В периметр дорівнює 46 мм, площа дорівнює 60 мм²

4. З'єднай висловлювання з відповідним виразом.

Частку чисел 360 і 10 зменшили на частку чисел 180 і 18	$(360 + 180) : 18 \cdot 10$
Суму чисел 360 і 180 зменшили у 18 разів, результат помножили на 10	$(360 - 180) : 18 - 10$
Різницю чисел 360 і 180 зменшили у 18 разів, результат зменшили на 10	$360 : 10 - 180 : 18$

5. Визнач порядок дій у плані розв'язування задачі та добери знак дії.
 За перший день турист пройшов 15 км, а за другий — на 9 км більше. Усього він був у дорозі 13 годин. Скільки годин ішов турист кожного дня?

№ дії	Питання	Знак дії
5.)	Скільки годин він ішов другого дня?	+
2.)	Скільки кілометрів він пройшов за два дні?	+
4.)	Скільки годин він ішов першого дня?	+
1.)	Скільки кілометрів пройшов турист за другий день?	+
3.)	З якою швидкістю йшов турист?	÷

6. Виконай дії з іменованими числами.
 а) 5 кг 070 г + 2 кг 865 г = 7 кг 935 г
 б) 12 км 046 м - 9 км 357 м = 2 км 689 м
 в) 15 м 06 см · 9 = 135 м 54 см
 г) 18 км : 5 м = 3 км 600 м

а) $\begin{array}{r} 5070 \\ + 2865 \\ \hline 7935 \end{array}$	б) $\begin{array}{r} 12046 \\ - 9357 \\ \hline 2689 \end{array}$	в) $\begin{array}{r} 1506 \\ \times 9 \\ \hline 13554 \end{array}$
г) $\begin{array}{r} 18000 \\ - 15 \\ \hline 3000 \\ - 3000 \\ \hline 0 \end{array} \quad \begin{array}{r} 5 \\ \hline 3600 \end{array}$		

7. Розв'яжи задачу. Залиши розв'язання по діях з поясненням.

За медоносний сезон пасічник викачав 372 кг меду. Шосту частину меду він викачав у червні, а решту — порівну в липні й серпні. Скільки кілограмів меду викачав пасічник у серпні?

Розв'язання

1) $372 : 6 = 62$ (кг) — викачав у червні
 2) $372 - 62 = 310$ (кг) — решта
 3) $310 : 2 = 155$ (кг) — викачав у серпні.
 Відповідь: 155 кг викачав у серпні.

Варіант 1

1. Визнач, яке число треба додати до 14 673, щоб одержати 147 сотень.

А 900

Б 100

В 27

2. Визнач, скільки цифр буде у частці $4\ 413\ 920 : 49$.

А 6

Б 5

В 4

3. Не обчислюючи, познач вираз, результат якого буде найбільший.

А $567\ 207 - 109\ 865$

Б $57\ 207 - 10\ 865$

В $572\ 707 - 109\ 865$

4. Довжина прямокутника 5 см, а ширина 3 см. Визнач, чому дорівнюють периметр і площа прямокутника. Накресли прямокутник.

$$P = 2 \cdot (5 + 3) = 2 \cdot 8 = 16 \text{ см}$$

$$S = 5 \cdot 3 = 15 \text{ см}^2$$

5. Порівняй іменовані числа.

а) $\frac{1}{5}$ від 4500 кг і 900 ц

б) $\frac{1}{7}$ від 8400 м і $\frac{1}{2}$ від 18 км

а) $4500 : 5 = 900 \text{ кг}$; $900 \text{ кг} < 900 \text{ ц}$

б) $8400 : 7 = 1200 \text{ м}$; $18 : 2 = 9 \text{ км}$
 $1200 \text{ м} < 9 \text{ км}$

6. Запиши вираз і знайди його значення.

Добуток чисел 142 і 329 збільш на частку чисел 984 і 24.

$$142 \cdot 329 + 984 : 24 = 46759$$

$$\begin{array}{r} 1) \times 142 \\ \quad 329 \\ \hline + 1278 \\ \quad 284 \\ \hline 426 \\ \hline 46718 \end{array}$$

$$\begin{array}{r} 2) \begin{array}{l} 984 \overline{) 24} \\ \underline{-96} \\ 24 \\ \underline{-24} \\ 0 \end{array} \end{array}$$

$$\begin{array}{r} 3) \begin{array}{r} + 46718 \\ \quad 41 \\ \hline 46759 \end{array} \end{array}$$

7. Розв'яжи задачу. Запиши розв'язання по діях з поясненням.

Для двох танцювальних колективів купили однакові костюми. Для одного колективу купили 14 костюмів, для другого — 20. Вартість костюмів для другого колективу на 1800 грн більша, ніж для першого. Скільки гривень заплатили за костюми для кожного колективу окремо?

Розв'язання

1) $20 - 14 = 6$ (шт.) — костюмів більше купили для II колективу

2) $1800 : 6 = 300$ (грн) — вартість костюма

3) $14 \cdot 300 = 4200$ (грн) — для I колективу

4) $4200 + 1800 = 6000$ (грн) — для II колективу

Відповідь: 4200 грн, 6000 грн

Варіант 2

1. Визнач, яке число треба додати до 15 689, щоб отримати 157 сотень.

- A 100
- B 11**
- B 700

2. Визнач, скільки цифр буде у частці $3\ 150\ 100 : 5$.

- A 7
- B 5
- B 6**

3. Не обчислюючи, познач вираз, результат якого буде найменший.

- A** $7754 + 285$
- B $70\ 754 + 285$
- B $7754 + 2085$

4. Довжина прямокутника 7 см, а ширина 2 см. Визнач, чому дорівнюють периметр і площа прямокутника. Накресли прямокутник.

$$P = 2 \cdot (2 + 7) = 2 \cdot 9 = 18 \text{ см}$$

$$S = 2 \cdot 7 = 14 \text{ см}^2$$

5. Порівняй іменовані числа.

- а) $\frac{1}{5}$ від 4 км і $\frac{1}{2}$ від 1700 м
- б) $\frac{1}{6}$ від 60 т і $\frac{1}{4}$ від 56 кг

$$\begin{array}{l} \text{а) } 4 \cdot 5 = 800 \text{ м} \\ 1700 : 2 = 850 \text{ м} \\ 800 \text{ м} < 850 \text{ м} \end{array} \quad \begin{array}{l} \text{б) } 60000 : 6 = 10000 \text{ т} \\ 56 : 4 = 14 \text{ кг} \\ 10000 \text{ т} > 14 \text{ кг} \end{array}$$

6. Запиши вираз і знайди його значення.

Частку від ділення 270 000 на 50 зменш на добуток чисел 90 і 30.

$$270\ 000 : 50 - 90 \cdot 30 = 2700$$

$$\begin{array}{r} 1) \ 270\ 000 \\ - 250 \\ \hline 20\ 000 \\ - 20\ 000 \\ \hline 0 \end{array} \quad \begin{array}{r} 2) \times 90 \\ 30 \\ \hline 2700 \end{array} \quad \begin{array}{r} 3) \ - 5400 \\ 2700 \\ \hline 2700 \end{array}$$

7. Розв'яжи задачу. Запиши розв'язання по діях з поясненням.

У саду зібрали 18 ящиків груш і 24 ящики яблук однакової маси. Маса ящиків з грушами була на 210 кг менша, ніж ящиків з яблуками. Скільки кілограмів груш і яблук окремо зібрали в саду?

Розв'язання

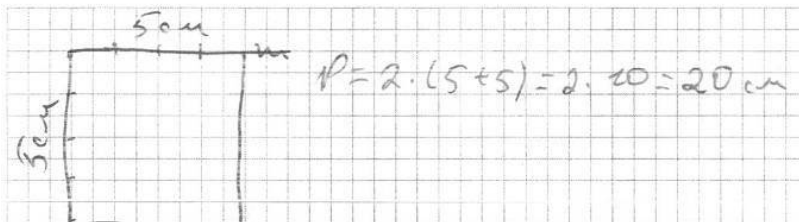
- 1) $24 - 18 = 6$ (ящик.) - більше зібрано яблук
- 2) $210 : 6 = 35$ (кг) - вага одного ящика
- 3) $18 \cdot 35 = 630$ (кг) - вага груш
- 4) $630 + 210 = 840$ (кг) - вага яблук.

Відповідь: 630 кг, 840 кг

КОНТРОЛЬНА РОБОТА № 6

Варіант 1

- Визнач, до якого числа треба додати 1, щоб отримати число 360 040.
 А 360 030
 Б 360 039
 В 360 009
- Визнач, на скільки треба зменшити 5 т, щоб отримати 9 кг.
 А на 91 кг
 Б на 991 кг
 В на 4991 кг
- Визнач, який вираз має найменше значення.
 А $32\ 613 \cdot 6$
 Б $13\ 623 \cdot 6$
 В $32\ 316 \cdot 6$
- Побудуй квадрат, площа якого дорівнює 25 см^2 . Знайди його периметр.



- Склади і запиши вираз до кожної задачі.
 а) Автомобіль їхав 3 год зі швидкістю a км/год і 2 год зі швидкістю b км/год. Яку відстань проїхав автомобіль за весь цей час?

$$s = 3a + 2b$$

- Швидкість легкового автомобіля v км/год, а автобуса на 30 км/год менша. Легковий автомобіль проїжджає шлях від села до міста за 4 год. За скільки годин здолає цю відстань автобус?

$$t = \frac{4 \cdot v}{v - 30}$$

- Знайди і запиши значення виразів.

а) $\frac{3}{4}$ від 24 072

б) $16\text{ хв } 35\text{ с} + 24\text{ хв } 35\text{ с}$

а) $24\ 072 \cdot 3 : 4 = 18\ 054$

$$\begin{array}{r} 1) \ 2\ 4\ 072 \\ \underline{3} \\ 72\ 216 \end{array} \quad 2) \begin{array}{r} 72\ 216 \\ \underline{72} \\ 0 \\ \underline{216} \\ 0 \end{array} \quad \begin{array}{r} 4 \\ \hline 18\ 054 \end{array}$$

б) $16\text{ хв } 35\text{ с} + 24\text{ хв } 35\text{ с} = 40\text{ хв } 70\text{ с} = 41\text{ хв } 10\text{ с}$

- Розв'яжи задачу. Запиши розв'язання по діях із поясненням.

Для школи придбали 360 наборів олівців і 280 альбомів. Шосту частину наборів олівців і четверту частину альбомів віддали учням початкових класів. Скільки всього наборів олівців і альбомів віддали учням початкових класів?

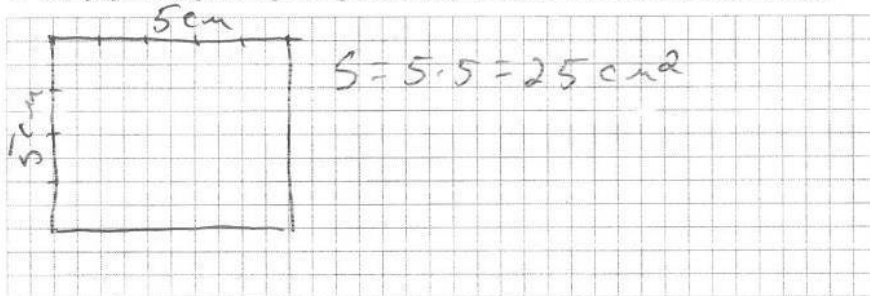
Розв'язання

- $360 : 6 = 60$ (шт.) - наборів олівців віддали
- $280 : 4 = 70$ (шт.) - альбомів віддали
- $60 + 70 = 130$ (шт.) - віддали всього

Відповідь: 130 шт.

Варіант 2

- Визнач, від якого якого числа треба відняти 1, щоб отримати число 990 099.
 А 990 000
 Б 990 100
 В 991 099
- Визнач, на скільки треба збільшити 8 г, щоб отримати 5 кг.
 А на 42 г
 Б на 492 г
 В на 4992 г
- Визнач, який вираз має найбільше значення.
 А $21\ 218 \cdot 7$
 Б $12\ 812 \cdot 7$
 В $21\ 812 \cdot 7$
- Побудуй квадрат, периметр якого дорівнює 20 см. Знайди його площу.



- Склади і запиши вираз до кожної задачі.
 а) Автобус їхав 5 год зі швидкістю s км/год і 3 год зі швидкістю d км/год. Яку відстань проїхав автобус за весь цей час?

$$s = 5s + 3d$$

- Швидкість мотоцикліста v км/год, а швидкість велосипедиста на 20 км/год менша. Мотоцикліст проїжджає шлях від міста до села за 3 год. За скільки годин здолає цю відстань велосипедист?

$$t = \frac{3v}{v - 20}$$

- Знайди і запиши значення виразів.

а) $\frac{2}{3}$ від 37 086

б) $35 \text{ хв } 20 \text{ с} + 10 \text{ хв } 40 \text{ с}$

а) $37086 \cdot \frac{2}{3} = 24\ 724$

1) $\begin{array}{r} 37086 \\ \times 2 \\ \hline 74172 \end{array}$ 2) $\begin{array}{r} 74172 \\ - 72 \\ \hline 73452 \\ - 21 \\ \hline 73242 \\ - 72 \\ \hline 72520 \end{array}$ 3) $\begin{array}{r} 24724 \\ \times 3 \\ \hline 74172 \end{array}$

б) $35 \text{ хв } 20 \text{ с} + 10 \text{ хв } 40 \text{ с} = 45 \text{ хв } 60 \text{ с} = 46 \text{ хв}$

- Розв'язки задачу. Запиши розв'язання по діях з поясненням.

До супермаркету завезли 284 буханки хліба з пшеничного і 156 буханок з житнього борошна. За чотири години продали четверту частину буханок хліба з пшеничного і третю частину з житнього борошна. Скільки всього продали буханок хліба з пшеничного та житнього борошна за чотири години?

Розв'язання

1) $284 : 4 = 71 (\text{шт})$ - продано пшеничного

2) $156 : 3 = 52 (\text{шт})$ - продано житнього

3) $71 + 52 = 123 (\text{шт})$ - продано всього

КОНТРОЛЬНА РОБОТА № 7

Варіант 1

- Якщо число 26 393 зменшити на 3 сотні, вийде:
 А 26 390
 Б 23 393
 В 26 093
- Познач рядок, у якому значення виразу обчислено найзручнішим способом.
 А $36\,000 : (25 \cdot 4) = 36\,000 : 25 : 4 = 360$
 Б $36\,000 : (25 \cdot 4) = 36\,000 : 100 = 360$
 В $36\,000 : (25 \cdot 4) = 36\,000 : 4 : 25 = 360$
- Визнач, скільки хвилин становить п'ята частина години.
 А 15 хв
 Б 10 хв
 В 12 хв
- Обчисли вирази з перевіркою.
 а) $88\,592 : 98$
 б) $150\,664 : 74$

а)
$$\begin{array}{r} 88592 : 98 \\ \underline{-882} \\ 392 \\ \underline{-392} \\ 0 \end{array}$$

б)
$$\begin{array}{r} 150664 : 74 \\ \underline{-148} \\ 266 \\ \underline{-222} \\ 444 \\ \underline{-444} \\ 0 \end{array}$$

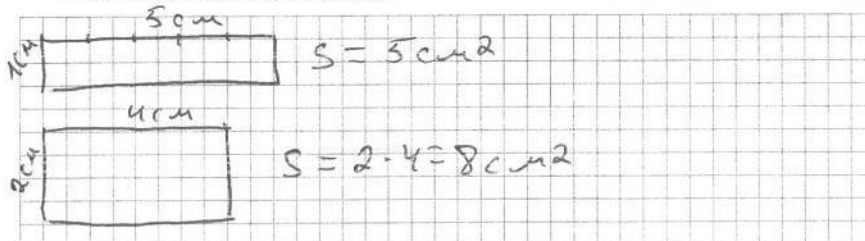
5. Розв'яжи рівняння і зроби перевірку.

$$3248 : x = 16$$

$$x = 3248 : 16; \quad x = 203$$

$$\begin{array}{r} 3248 : 16 \\ \underline{32} \\ 0 \\ \underline{203} \\ 0 \end{array}$$

6. Побудуй два різних прямокутники, периметр кожного з яких дорівнює 12 см. Знайди площу кожного.



7. Розв'яжи задачу. Запиши розв'язання по діях з поясненням.

Для озеленення вулиці в жовтні придбали 56 саджанців каштанів, а в листопаді — 60 таких самих саджанців. За саджанці, які купили в листопаді, заплатили на 200 грн більше, ніж у жовтні. Скільки гривень заплатили за саджанці в жовтні і скільки — у листопаді?

Розв'язання

- $60 - 56 = 4$ (сад.) — більше купили у листопаді
- $200 : 4 = 50$ (грн.) — вартість одного саджанця
- $56 \cdot 50 = 2800$ (грн.) — заплатили у жовтні
- $2800 + 200 = 3000$ (грн.) — заплатили у листопаді

Варіант 2

- Якщо число 55 750 зменшити на 5 десятків, вийде:
 А 5750
 Б 50 750
 В 55 700
- Познач рядок, у якому значення виразу обчислено найзручнішим способом.
 А $9600 : (25 \cdot 4) = 9600 : 25 : 4 = 96$
 Б $9600 : (25 \cdot 4) = 9600 : 4 : 25 = 96$
 В $9600 : (25 \cdot 4) = 9600 : 100 = 96$
- Визнач, скільки сантиметрів становить четверта частина метра.
 А 25 см
 Б 20 см
 В 15 см
- Обчисли вирази з перевіркою.
 а) $186\ 438 : 46$
 б) $82\ 320 : 84$

а)
$$\begin{array}{r} 186\ 438 \\ - 184 \\ \hline 243 \\ - 230 \\ \hline 138 \\ - 138 \\ \hline 0 \end{array} \quad \begin{array}{r} 46 \\ \hline 4053 \end{array}$$

б)
$$\begin{array}{r} 82\ 320 \\ - 756 \\ \hline 6720 \\ - 6720 \\ \hline 0 \end{array} \quad \begin{array}{r} 84 \\ \hline 980 \end{array}$$

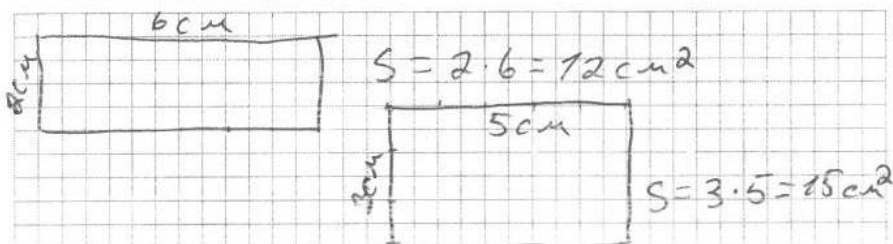
- Розв'яжи рівняння і зроби перевірку.

$$x \cdot 17 = 3502$$

$0x = 3502 : 17$, $0x = 206$,

$$\begin{array}{r} 3502 \\ - 34 \\ \hline 702 \\ - 702 \\ \hline 0 \end{array} \quad \begin{array}{r} 17 \\ \hline 206 \end{array}$$

- Побудуй два різних прямокутники, периметр кожного з яких дорівнює 16 см. Знайди площу кожного.



- Розв'яжи задачу. Запиши розв'язання по діях з поясненням.

Перший покупець купив 24 кг картоплі, а другий — 36 кг такої самої картоплі. Перший покупець заплатив на 108 грн менше, ніж другий. Скільки грошей заплатив кожний покупець за картоплю?

Розв'язання

- $36 - 24 = 12\text{ (кг)}$ — більше купив другий
- $108 : 12 = 9\text{ (грн)}$ — варить сіть 1 кг
- $9 \cdot 24 = 216\text{ (грн)}$ — заплатив перший
- $216 + 108 = 324\text{ (грн)}$ — заплатив другий

Відповідь: 216 грн, 324 грн.

КОНТРОЛЬНА РОБОТА № 8

Варіант 1

1. Визнач, яке число записано сумою розрядних доданків

$$9 \text{ дес. тис.} + 6 \text{ тис.} + 5 \text{ сот.} + 2 \text{ дес.}$$

- A 9652
- B 90 652
- B) 96 520

2. Яке число дорівнює $\frac{5}{9}$ від 225?

- A 45
- B 25
- B) 125

3. Периметр квадрата дорівнює 20 см. Яка довжина його сторони?

- A 4 см
- B 10 см
- B) 5 см

4. Пронумеруй порядок дій у виразі $20 - (10 + 5 \cdot 2) : 4$.

- 4 $20 - (\dots)$
- 1 $5 \cdot 2$
- 3 $(\dots) : 4$
- 2 $10 + (\dots)$

5. Знайди найбільший розв'язок нерівності.

$$x < 12\,960 : 60 + (120\,960 + 60)$$

Handwritten calculations on grid paper:

$$1) \begin{array}{r} 12960 \\ - 120 \\ \hline 96 \\ - 60 \\ \hline 360 \\ - 360 \\ \hline 0 \end{array} \quad \begin{array}{r} 60 \\ 276 \end{array}$$

$$2) \begin{array}{r} 120960 \\ \quad 60 \\ \hline 121020 \end{array}$$

$$3) \begin{array}{r} 121020 \\ \quad 276 \\ \hline 121236 \end{array}$$

OC = 121235

6. Знайди значення виразу.

$$4790 - 851 : 23 + 1987 \cdot 2$$

Handwritten calculations on grid paper:

$$1) \begin{array}{r} 851 \\ - 69 \\ \hline 782 \\ - 201 \\ \hline 581 \\ \quad 0 \end{array} \quad \begin{array}{r} 23 \\ 37 \end{array}$$

$$2) \begin{array}{r} 1987 \\ \quad 2 \\ \hline 3974 \end{array}$$

$$3) \begin{array}{r} 4790 \\ \quad 37 \\ \hline 4753 \end{array}$$

$$4) \begin{array}{r} 4753 \\ + 3974 \\ \hline 8727 \end{array}$$

Відповідь: 8727.

7. Розв'яжи задачу. Запиши розв'язання по діях з поясненням.

Два прямокутники мають однакову ширину 4 см. Площа першого прямокутника 72 см². Довжина другого прямокутника становить $\frac{8}{9}$ довжини першого. Знайди площу другого прямокутника.

Розв'язання

$$1) 72 : 4 = 18 \text{ (см)} - \text{довжина першого прямокутника}$$

$$2) 18 \cdot \frac{8}{9} = 16 \text{ (см)} - \text{довжина другого прямокутника}$$

$$3) 4 \cdot 16 = 64 \text{ (см}^2\text{)} - \text{площа другого прямокутника}$$

Відповідь: 64 см²

Варіант 2

1. Визнач, яке число записано сумою розрядних доданків

9 сот. тис. + 3 тис. + 1 дес. + 2 од.

- A 93 012
- Б 903 012**
- В 9312

2. Яке число дорівнює $\frac{3}{7}$ від 168?

- A 56
- Б 72**
- В 24

3. Периметр квадрата дорівнює 48 см. Яка довжина його сторони?

- A 6 см
- Б 12 см**
- В 24 см

4. Пронумеруй порядок дій у виразі $42 : (14 - 2 \cdot 4) + 50$.

- 1 $14 - (\dots)$
- 2 $42 : (\dots)$
- 3 $2 \cdot 4$
- 4 $(\dots) + 50$

5. Знайди найменший розв'язок нерівності.

$$c > 270\,057 - 348 \cdot 89 + 1410$$

$\begin{array}{r} 1) \quad 348 \\ \times \quad 89 \\ \hline 3132 \\ + 2784 \\ \hline 30972 \end{array}$	$\begin{array}{r} 2) \quad 270057 \\ - 30972 \\ \hline 239085 \end{array}$	$\begin{array}{r} 3) \quad 239085 \\ + 1410 \\ \hline 240495 \end{array}$
$c = 240496$		

6. Знайди значення виразу.

$$6810 - 544 : 34 + 2427 \cdot 4$$

$\begin{array}{r} 1) \quad 544 \overline{) 34} \\ - 34 \\ \hline 204 \\ - 204 \\ \hline 0 \end{array}$	$\begin{array}{r} 2) \quad 2427 \\ \times \quad 4 \\ \hline 9708 \end{array}$	$\begin{array}{r} 3) \quad 6810 \\ - 16 \\ \hline 6794 \end{array}$
$\begin{array}{r} 4) \quad 6794 \\ + 9708 \\ \hline 16502 \end{array}$	<p>Відповідь: 16 502.</p>	

7. Розв'яжи задачу. Запиши розв'язання по діях з поясненням.

Город має форму прямокутника, довжина якого 60 м, а ширина 35 м. Помідори й огірки займають $\frac{5}{12}$ загальної площі городу. Решту городу засаджено картоплею. Яку площу городу займає картопля?

Розв'язання

- 1) $60 \cdot 35 = 2100 (\text{м}^2)$ - площа городу
- 2) $2100 \cdot \frac{5}{12} = 875 (\text{м}^2)$ - помідори й огірки
- 3) $2100 - 875 = 1225 (\text{м}^2)$ - картопля

Відповідь: 1225 м².