

**ПРОБНЕ
ЗОВНІШНЄ НЕЗАЛЕЖНЕ ОЦІНЮВАННЯ
З ІСТОРІЇ УКРАЇНИ**

Час виконання – 135 хвилин

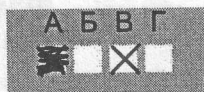
Робота складається з 56 завдань різних форм. Відповіді на завдання Ви маєте позначити та записати в бланку А.

Інструкція щодо роботи в зошиті

1. Правила виконання зазначені перед завданнями кожної нової форми.
2. Відповідайте тільки після того, як Ви уважно прочитали та зрозуміли завдання.
3. У разі необхідності використовуйте як чернетку вільні від тексту місця в зошиті.
4. Намагайтеся виконати всі завдання.

Інструкція щодо заповнення бланка відповідей А

1. До бланка А записуйте лише правильні, на Вашу думку, відповіді.
2. Відповіді вписуйте чітко, дотримуючись вимог інструкції до кожної форми завдань.
3. Якщо Ви неправильно позначили відповідь на завдання 1–52, можете виправити її, замалювавши попередню позначку та поставивши нову, як показано на зразку:



4. Якщо Ви неправильно записали відповідь на завдання 53–56, можете її виправити у відповідному місці бланка А.
5. Ваш результат залежатиме від загальної кількості правильних відповідей, зазначених у бланку А.

Ознайомившись з інструкціями, перевірте якість друку зошита та кількість сторінок. Їх має бути 16.

Позначте номер Вашого зошита у відповідному місці бланка А так:

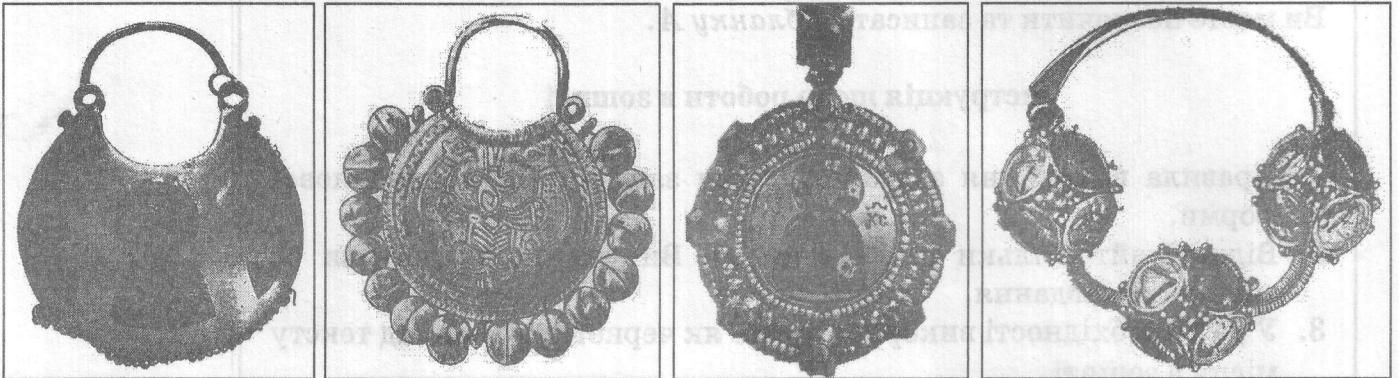
1	2	3	4	5	6	7	8	9	10	11	12	13	14	15
<input checked="" type="checkbox"/>	<input type="checkbox"/>	<input type="checkbox"/>	<input type="checkbox"/>	<input type="checkbox"/>	<input type="checkbox"/>	<input type="checkbox"/>	<input type="checkbox"/>	<input type="checkbox"/>	<input type="checkbox"/>	<input type="checkbox"/>	<input type="checkbox"/>	<input type="checkbox"/>	<input type="checkbox"/>	<input type="checkbox"/>

Бажаємо Вам успіху!

Завдання 1–42 мають по чотири варіанти відповіді, серед яких лише один правильний. Виберіть правильний, на Вашу думку, варіант відповіді, позначте його в бланку А згідно з інструкцією. Не робіть інших позначок у бланку А, тому що комп'ютерна програма реєструватиме їх як помилки!

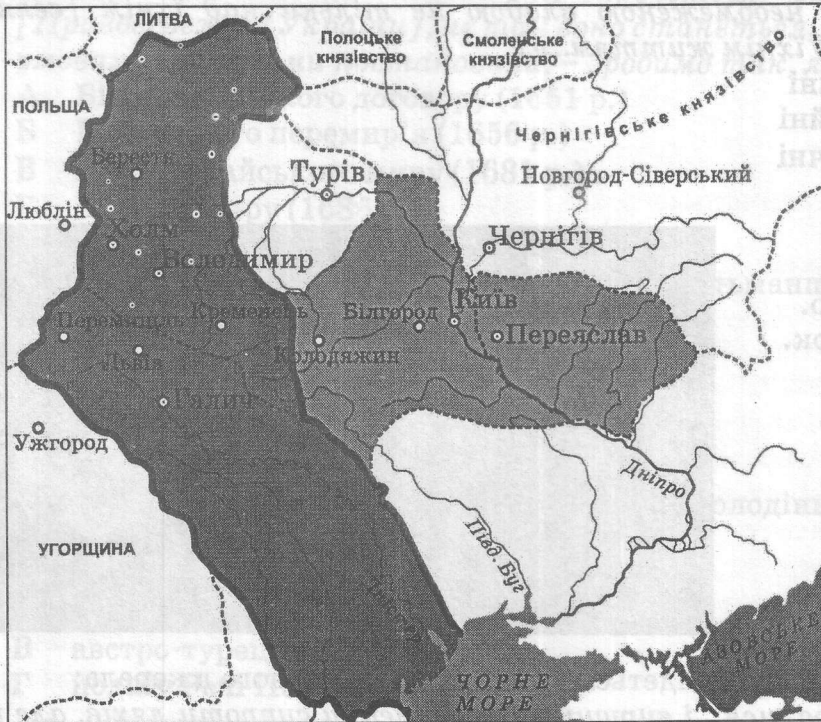
Будьте особливо уважні, заповнюючи бланк А!
Не погіршуйте власноручно свого результату неправильною формою запису відповідей

1. Залюднення території України розпочалося в період
А палеоліту.
Б мезоліту.
В неоліту.
Г енеоліту.
2. Складовою частиною якої експозиції історичного музею є зображені пам'ятки?



- А «Дивосвіт Трипілля»
Б «Прикраси античного Причорномор'я»
В «Золоті скарби скифів»
Г «Ювелірні шедеври Київської Русі»
3. До кого велика княгиня київська Ольга звернулась із такими словами:
«Більше вже не хочу мститися – хочу тільки взяти з вас невелику данину. Дайте мені від кожного двору по три голуби і по три горобці...»?
А полян
Б древлян
В волинян
Г сіверян
4. У якому році християнство запроваджено як державну релігію Київської Русі?
А 882 р.
Б 911 р.
В 945 р.
Г 988 р.
5. Яка давньоруська пам'ятка містить такі норми:
«Якщо уб'ють огнищанина, то з убивці стягується 80 гривень. За князівського старосту – 12 гривень, а за князівського рядовича – 5 гривень».
«Якщо смерд умре без дітей, то спадщина його передається князю. ...якщо боярин чи з боярської дружини, то [його] спадщина князю не йде...»?
А «Руська правда»
Б «Слово про закон і благодать»
В «Повчання дітям»
Г «Ізборник Святослава»

6. На картосхемі позначено Галицько-Волинську державу та князівства, залежні від неї, за правління

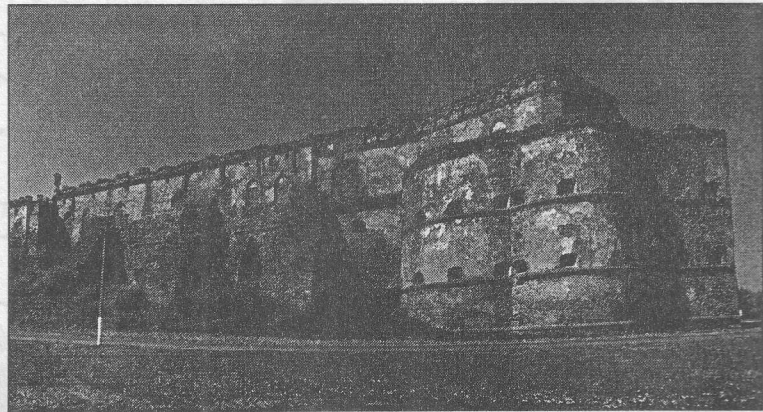


- А Ярослава Осмомисла.
 Б Романа Мстиславовича.
 В Лева Даниловича.
 Г Юрія II Болеслава.
7. Яку земельну власність князі, бояри та інші представники панівної верхівки в Київській Русі могли передавати в спадок, продавати, дарувати, обмінювати?
- А посад
 Б наділ
 В помістя
 Г вотчину
8. На фото зображено
- А ікону Успіння Богородиці маляра О. Горошковича.
 Б Дорогобузьку ікону Богородиці.
 В Вишгородську ікону Богородиці.
 Г Холмську ікону Богородиці.



9. Які причини виникнення українського козацтва відображено в цитованому уривку «Опису України» Г. Л. де Боплана:
«Пани користуються необмеженою владою не тільки над їхнім [селян] майном, але також над їхнім життям...»?
- А соціально-економічні
 - Б національно-релігійні
 - В культурно-ідеологічні
 - Г військово-стратегічні

10. На фото зображено
- А Хотинську фортецю.
 - Б Меджибізький замок.
 - В Межиріцький монастир-фортецю.
 - Г замок у Підгірцях.



11. Хто очолив повстання, про яке йдеться в уривку з історичного джерела:
«Року 1637 козаки зібралися... і вирушили на Кумейки супроти ляхів, але під Кумейками коронний гетьман Конєцпольський, вдавшись до підступу, здолав козаків...»?
- А Марко Жмайло
 - Б Тарас Федорович
 - В Іван Сулима
 - Г Павло Павлюк

12. Події якого періоду Національно-визвольної війни українського народу середини XVII ст. відображено на картосхемі?

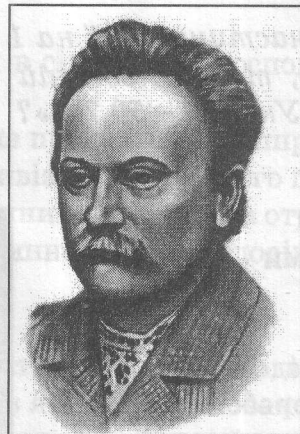


- А від початку війни до Зборівського договору
- Б від Зборівського до Білоцерківського договору
- В від Білоцерківського договору до Переяславської ради
- Г від Переяславської ради до смерті Б. Хмельницького

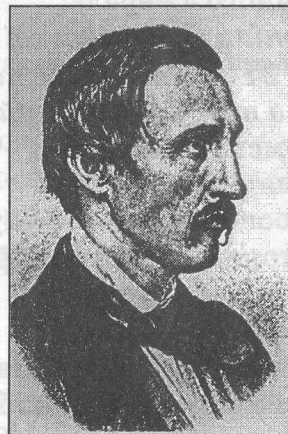
13. На укладення якої угоди гетьман І. Самойлович відреагував словами: *«Запорозьке військо ніколи не зречеться свого давнього достоїння [Правобережної України], не так воно станеться, як Москва у своїх миркових умовах із поляками постановила, – зробимо так, як нам треба!...»?*
- А Білоцерківського договору (1651 р.)
 - Б Віленського перемир'я (1656 р.)
 - В Бахчисарайського миру (1681 р.)
 - Г Вічного миру (1686 р.)
14. Після смерті гетьмана Д. Апостола влада в Гетьманщині перейшла до
- А Малоросійського приказу.
 - Б Першої Малоросійської колегії.
 - В Правління гетьманського уряду.
 - Г Другої Малоросійської колегії.
15. У 1772 р. Галичина увійшла до складу володінь австрійських Габсбургів у результаті
- А наполеонівських війн.
 - Б російсько-австрійської війни.
 - В австро-турецької війни.
 - Г поділу Речі Посполитої.
16. Що було характерним для економічного розвитку українських земель у складі Російської імперії в першій половині ХІХ ст.?
- А початок промислового перевороту
 - Б зародження кооперативного руху
 - В будівництво перших залізниць
 - Г масова трудова еміграція
17. Укажіть портрет діяча, про роль і місце в українській культурі якого йдеться в уривку з історичного джерела: *«Будучи останнім представником поезії українського бароко, він став предтечею нової української літератури, просякнувши її ідеями гуманізму та Просвітництва...».*



А



Б



В



Г

18. Які зміни в становищі західноукраїнських селян відбулися внаслідок проведення аграрних реформ Марії Терезії та Йосипа II?
- А обмеження селянських повинностей
 - Б дозвіл на викуп землі впродовж 49 років
 - В переведення всіх селян у ранг державних
 - Г ліквідація сервітутів

19. Укажіть історико-географічний регіон, значна територія якого була охоплена повстанням під проводом У. Кармалюка.
- А Поділля
 - Б Галичина
 - В Волинь
 - Г Слобожанщина
20. Про заснування якого навчального закладу йдеться в уривку з історичного джерела:
«Місцем його заснування було обрано місто., де вперше засяяло й звідси розлилося по всій Давній Русі світло істинної [християнської] віри. Заснований університет, названий імператорським університетом на честь великого просвітителя Русі, удостоєний прийняттям під особливе покровительство Його імператорської величності...»?
- А Новоросійського університету
 - Б Чернівецького університету
 - В Київського університету
 - Г Харківського університету
21. Унаслідок ухвалення якого документа було вислано М. Драгоманова та П. Чубинського з України *«із заборорою в'їзду в південні губернії та столиці, під таємний нагляд...»?*
- А «Маніфесту...» імператора Олександра II (1861 р.)
 - Б Циркуляра міністра внутрішніх справ П. Валуєва (1863 р.)
 - В Емського указу імператора Олександра II (1876 р.)
 - Г «Маніфесту...» імператора Миколи II (1905р.)
22. У 1900 році було створено
- А Русько-українську радикальну партію.
 - Б Українську національно-демократичну партію.
 - В Революційну українську партію.
 - Г Українську народну партію.
23. Що стало причиною соціально-економічних змін, охарактеризованих в уривку з історичного джерела:
«Якщо в 40 губерніях Європейської частини Росії на 1 січня 1916 р. з общини вийшло близько 24 % господарств, то в Південній Україні цей показник становив 34,2 %, а в Правобережній Україні – 50,7 %»?
- А здійснення земської реформи
 - Б розвиток громадського руху
 - В поширення кооперативного руху
 - Г проведення столипінської реформи
24. На фото зображено
- А В. Липинського, організатора та ідеолога Української демократичної хліборобської партії.
 - Б Є. Коновальця, голову проводу Організації українських націоналістів (ОУН).
 - В І. Боберського, голову старшини (ради) гімнастичного товариства «Сокіл-Батько».
 - Г Є. Петрушевича, президента Західноукраїнської Народної Республіки.



25. У якому році в ході Першої світової війни російськими військами було захоплено Львів?
- А 1914 р.
 - Б 1915 р.
 - В 1916 р.
 - Г 1917 р.
26. Ухвалення якого Універсалу Української Центральної Ради дало поштовх до створення Генерального Секретаріату?
- А Першого
 - Б Другого
 - В Третього
 - Г Четвертого
27. Оцінку якого мирного договору наведено в уривку з історичного джерела:
«Для української держави цей мир... дуже корисний... ним українська держава визнана такими поважними суб'єктами міжнародного права, як центральні держави... цей мир досить справедливо й корисно розв'язував питання про територіальні межі...»?
- А Ризького
 - Б Брестського
 - В Сен-Жерменського
 - Г Версальського
28. Яка інституція в січні 1919 р. легітимізувала владу Директорії УНР?
- А Світовий конгрес українців
 - Б Національний конгрес
 - В Хліборобський конгрес
 - Г Трудовий конгрес
29. Яка зміна відбулася в сільському господарстві УСРР в умовах нової економічної політики?
- А дозвіл селянам на продаж сільгосппродукції
 - Б суцільна колективізація сільського господарства
 - В здійснення викупних платежів за отриману землю
 - Г відновлення общинного землеволодіння
30. Складовою якої політики радянської влади в УСРР були заходи, відображені в документі, уривок із якого процитовано:
«Повна рівноправність української та російської мов, усунення тих перешкод, які б затримували природний розвиток української культури... У школах з викладанням російською мовою необхідне запровадження обов'язкового вивчення української мови...»?
- А «воєнного комунізму»
 - Б ліквідації неписьменності
 - В коренізації
 - Г паціфікації

31. Зображений плакат створено з метою пропаганди виконання одного із завдань

- А першої п'ятирічки (1928–1932 рр.).
- Б другої п'ятирічки (1933–1937 рр.).
- В третьої п'ятирічки (1938–1942 рр.).
- Г четвертої п'ятирічки (1946–1950 рр.).



Напис на плакаті:
«Релігія – гальмо п'ятирічки!»

32. Уривок джерела, у якому схарактеризовано часи Голодомору: «Урожай у нас був хороший, але радянська влада, “заготовляючи” наш хліб, до тих пір доводила свої плани й завдання до нас, до поки не залишились [ми] без фунта хліба», можна використати для пояснення його

- А причин.
- Б передумов.
- В значення.
- Г мети.

33. У якій країні в 1920–1930-ті рр. діяли Український вільний університет і Українська аграрна академія?

- А Польщі
- Б Чехословаччині
- В Румунії
- Г Угорщині

34. 2 серпня 1940 р. – це дата включення до складу Української РСР

- А Північної й Південної Бессарабії та Північної Буковини.
- Б Східної Галичини та Західної Волині.
- В Закарпаття та Лемківщини.
- Г Посяння та Підляшшя.

35. Що передбачало, окрім воєнних цілей, здійснення рейдів партизанських з'єднань на Правобережну та Західну Україну в 1943 р.?

- А мобілізацію до лав Червоної армії, збирання коштів та матеріальних цінностей для потреб фронту
- Б постачання продовольства населенню окупованих територій, організація баз постачання для українського підпілля
- В установлення контактів з Українською Повстанською Армією (УПА) та Армією Крайовою (АК) для спільної збройної боротьби проти окупантів
- Г репрезентацію радянської влади, нейтралізацію впливу на цих територіях ОУН та її збройних формувань

36. Кампанія боротьби з «безрідним космополітизмом», що розгорнулася в УРСР у повоєнні роки, мала яскраво виражений

- А антиукраїнський характер.
- Б антисемітський характер.
- В антинаївський характер.
- Г антицерковний характер.

37. Який процес був характерний для духовного життя в Україні в період політичної та економічної лібералізації суспільства (1953–1964 рр.)?

- А відмова від ідеологічного диктату
- Б згорання політики русифікації
- В припинення атеїстичної пропаганди
- Г зародження дисидентського руху

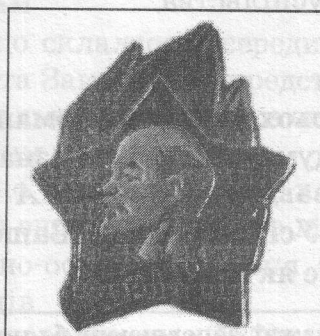
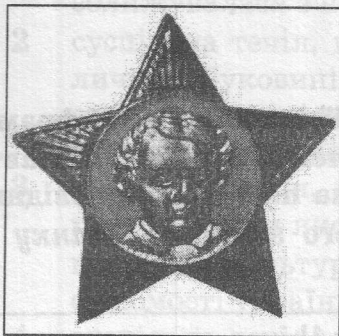
38. На карикатурі з радянського сатиричного журналу акцентовано увагу на перевагах однієї з реформ періоду

- А «повоєнної відбудови».
- Б «відлиги».
- В «застою».
- Г «перебудови».



Напис на карикатурі:
«Раднаргосп».

39. Обов'язковість носіння дітьми та молоддю УРСР зображених значків свідчить про



- А рівні фізичної підготовки.
- Б заходи естетичного виховання.
- В ідеологізацію суспільного життя.
- Г етапи формування нової соціальної групи.

40. Як називалась парламентська опозиція у Верховній Раді УРСР (Верховній Раді України 1-го скликання, 1990–1994 рр.)?

- А «Група 239»
- Б Народна Рада
- В Українська Гельсінська група
- Г Народний рух України

41. Хто переміг на президентських виборах в Україні, напередодні яких поширювалася зображена агітаційна листівка?



- А Л. Кравчук
- Б В. Чорновіл
- В Л. Кучма
- Г В. Ющенко

42. Із якою метою в Україні в 1996 р. проведено грошову реформу?

- А виконати умову міжнародних фінансових організацій
- Б подолати корупцію у вищих ешелонах влади
- В стабілізувати й зміцнити фінансову систему
- Г урівняти доходи всіх верств суспільства

У завданнях 43–48 до кожного з чотирьох рядків інформації, позначених цифрами, виберіть один правильний, на Вашу думку, варіант, позначений буквою. Поставте позначки в таблицях відповідей до завдань у бланку А на перетині відповідних рядків (цифри) і колонок (букви). Усі інші види Вашого запису в бланку А комп'ютерна програма реєструватиме як помилки!

Будьте особливо уважні, заповнюючи бланк А!
Не погіршуйте власноручно свого результату неправильною формою запису відповідей

43. Установіть відповідність між описаною подією та часом (століттям), коли вона відбулася.

- | | | |
|---|---|--|
| 1 | «Охрестився ж він у церкві Святої Софії... у горді Корсуні. По хрещенні ж привів Володимир цесарицю на обручення. Коли ж охрестили його... передали йому віру християнську...» | А IX ст. |
| 2 | «Аскольд же і Дір прийшли. І вискочили всі інші вої з човнів, і мовив Олег Аскольдові й Дірові: "Ви оба не є князі, ні роду княжого. А я єсьмь роду княжого". – І тут винесли Ігоря. "А се – син Рюриків"...» | Б X ст.
В XI ст.
Г XII ст.
Д XIII ст. |
| 3 | «І заложив князь город – великий Київ, а в города сього ворота є Золоті... Спорудив [церкву] Благовіщення. Після цього він звів монастир святого Георгія Побідоносця...» | |
| 4 | «І взяли татари місто Київ, місяця грудня в 6 день: а Дмитра воєводу привели пораненого до Батия, і не велів Батий убивати його ради його мужності...» | |

	А	Б	В	Г	Д
1					
2					
3					
4					

44. Установіть відповідність між прізвиськом діяча та фактами його біографії.

- | | | |
|---|------------------------|--|
| 1 | Ф. Прокопович | А співак, член Болонської філармонічної академії, автор опер «Демофонт», «Іфігенія» |
| 2 | І. Григорович-Барський | Б скульптор, автор кам'яних статуй на фасаді собору Св. Юра у Львові та інших витворів |
| 3 | М. Березовський | В церковний діяч, учений, поет-полеміст, ректор Києво-Могилянської академії, ідеолог реформ Петра I |
| 4 | Й. Пінзель | Г архітектор, автор проектів культових і громадських об'єктів, водогону Києва |
| | | Д живописець-портретист реалістичного напрямку, керував класом портретного живопису Петербурзької академії |

	А	Б	В	Г	Д
1					
2					
3					
4					

45. Установіть поняття за його визначенням.

- | | | |
|---|--|--|
| 1 | суспільна течія, що виникла в 1830-х рр. на Правобережній Україні, основу якої становила молодь з польських і українських спольщених шляхетських родів, яка, усвідомивши свою відповідальність перед народом, зближувалася з ним | А «москвофіли»
Б «радикали»
В «хлопомани»
Г «народовці»
Д «самостійники» |
| 2 | суспільна течія, що склалася в середині XIX ст. в Галичині, Буковині та Закарпатті, представники якої виступали за національно-культурну, а згодом і державну єдність із російським народом | |
| 3 | суспільна течія, що виникла в 1860-х рр. у Галичині, представники якої спрямували свою діяльність на підвищення культурно-освітнього рівня та національної свідомості українців | |
| 4 | суспільна течія, що виникла в 1870-х рр. у Галичині, представники якої прагнули надати українському руху політичного характеру та першими поставили перед собою завдання боротьби за незалежність України | |

	А	Б	В	Г	Д
1					
2					
3					
4					

46. Установіть відповідність між подією періоду боротьби за збереження державної незалежності України (1918–1921 рр.) та її наслідком.

- | | |
|--|---|
| 1 розгром Добровольчої армії генерала А. Денікіна | А повалення режиму гетьмана П. Скоропадського |
| 2 проголошення Української Держави | Б припинення збройної боротьби за незалежність України |
| 3 утворення Західноукраїнської Народної Республіки | В відновлення радянської влади на території України |
| 4 утворення Директорії УНР | Г запровадження державної монополії на продаж хліба, цукру, спирту; заборона на вивіз нафти |
| | Д відновлення поміщицького землеволодіння |

	А	Б	В	Г	Д
1					
2					
3					
4					

47. Установіть відповідність між пронумерованим на картосхемі адміністративним окупаційним утворенням часів Великої Вітчизняної війни (1941–1945 рр.) та його назвою й підпорядкуванням.



- | |
|---|
| А рейхскомісаріат «Україна» |
| Б дистрикт «Галичина» у складі Генерал-губернаторства |
| В військова адміністрація німецького командування |
| Г рейхскомісаріат «Остланд» |
| Д провінція «Трансністрія» під управлінням румунської адміністрації |

	А	Б	В	Г	Д
1					
2					
3					
4					

48. Установіть відповідність між історичним періодом і подією.

- | | | | |
|---|---|---|---|
| 1 | повоєнна відбудова та розвиток (1946 – початок 1950-х рр.) | А | «саморозпуск» Української греко-католицької церкви (УГКЦ) |
| 2 | політична та економічна лібералізація суспільства (1953–1964 рр.) | Б | утворення Народного комісаріату закордонних справ УРСР |
| 3 | загострення кризи радянської системи (1965–1985 рр.) | В | входження Кримської області до складу УРСР |
| 4 | розпад СРСР та відродження незалежності України (1985–1991 рр.) | Г | прийняття останньої Конституції УРСР |
| | | Д | проведення альтернативних виборів до Верховної Ради УРСР |

	А	Б	В	Г	Д
1					
2					
3					
4					

У завданнях 49–52 розташуйте події в хронологічній послідовності. Поставте позначки в таблицях відповідей до завдань у бланку А на перетині відповідних рядків (цифри) і колонок (букви). Цифри 1 має відповідати вибрана Вами перша подія, цифри 2 – друга, цифри 3 – третя, цифри 4 – четверта. Усі інші види Вашого запису в бланку А комп'ютерна програма реєструватиме як помилки!

Будьте особливо уважні, заповнюючи бланк А!
Не погіршуйте власноручно свого результату неправильною формою запису відповідей

49. Установіть послідовність історичних явищ періоду Стародавньої історії України.

- А Велике розселення слов'ян
- Б Велика грецька колонізація
- В розпад Великої Скіфії
- Г Велике переселення народів

	А	Б	В	Г
1				
2				
3				
4				

50. Установіть послідовність подій другої половини XVII ст.

- А Чигиринські походи турецько-татарського війська
- Б ухвалення Гадяцького договору
- В проголошення П. Дорошенка гетьманом усієї козацької України
- Г укладення Бахчисарайського мирного договору

	А	Б	В	Г
1				
2				
3				
4				

51. Установіть послідовність подій дисидентського руху в Українській РСР.

- А створення Л. Лук'яненком Української робітничо-селянської спілки
- Б початок випуску В. Чорноволом «самвидавського» журналу «Український вісник»
- В заснування М. Руденком Української громадської групи сприяння виконанню Гельсінських угод
- Г участь В. Стуса в акції протесту в кінотеатрі «Україна» проти масових арештів дисидентів

	А	Б	В	Г
1				
2				
3				
4				

52. Установіть послідовність створення радянських пропагандистських плакатів.



Подати руку допомоги братнім народам Західної України та Західної Білорусії — наш священний обов'язок!



Продовольчий податок. Віддай місту частину врожаю, рештою — розпоряджайся сам.



Ми знаходимося напередодні перетворення із країни аграрної в країну індустріальну.



На польський фронт. РКП. Міцніє комуна під роєм куль. Товариші, під гвинтівкою сили потроїмо!

А Б В Г

1				
2				
3				
4				

Завдання 53–56 мають по сім варіантів відповідей, серед яких лише три правильні. Виберіть три цифри, що позначають правильні, на Вашу думку, відповіді, та запишіть їх у бланку А згідно з інструкцією. Порядок написання цифр значення не має. Для виправлення помилково вказаної відповіді запишіть новий варіант відповіді (три цифри) у спеціально відведеному місці бланка А. Не робіть інших записів у бланку А, тому що комп'ютерна програма реєструватиме їх як помилки!

Будьте особливо уважні, заповнюючи бланк А!

Не погіршуйте власноручно свого результату неправильною формою запису відповідей

53. У яких уривках з історичних джерел ідеться про великого князя київського Святослава Ігоревича?

- 1 «...на другий день посилає до імператора просити миру за такою умовою: [руси] повинні віддати [візантіяцям] Доростол..., [візантіяці] повинні дозволити привозити до себе хліб...»
- 2 «І поставив він кумири на пагорбі, поза двором теремним: Перуна дерев'яного, – а голова його була срібна, а вус – золотий, – і Хорса, і Дажбога, і Стрибога, і Сімаргла...»
- 3 «Хозари вийшли супроти нього з каганом, князем своїм. І зступилися війська битися, і сталася битва межі ними, і одолів він хозар, і город їхній столицю Ітіль, і город Білу Вежу взяв...»
- 4 «Зібрав він воїнів і прийшов до Києва, і вчинив мир із братом своїм Мстиславом. І розділили вони по Дніпру Руську землю: собі узяв сю сторону, а Мстислав – ту...»
- 5 «...побачив, що церкву завершено, він помолився Богу, говорячи: “Осе даю церкві сій, святій Богородиці, од маєтностей своїх десяту частину. Якщо се одмінить хто, – хай буде проклят”...»
- 6 «Прийшов [князь] у Переяславець. І послав до греків послів, говорячи: “Хочу йти на вас”... І пішов до Царграда, розоряючи міста. І дали йому данину... І повернувся він у Переяславець...»
- 7 «Тепер же поручаю я, – замість себе – стіл свій, Київ, найстаршому синові Ізяславу. А Святославу даю я Чернігів, а Всеволоду – Переяслав, а Ігорю – Володимир, а Вячеславу – Смоленськ...»

54. Які держави були головними суперниками в боротьбі за галицько-волинську спадщину в XIV–XV ст.?

- 1 Велике князівство Литовське
- 2 Королівство Польща
- 3 Велике князівство Московське
- 4 Золота Орда
- 5 Кримське ханство
- 6 Королівство Угорщина
- 7 Османська імперія

55. Укажіть складові політики «воєнного комунізму», здійснюваної в Україні в 1919–1921 рр.

- 1 викуп державою поміщицьких земель і передання їх селянам
- 2 націоналізація промисловості, що охопила всі сфери виробництва
- 3 об'єднання всіх селянських господарств у колгоспи
- 4 розгортання мережі виробничо-збутових кооперативів і товариств
- 5 запровадження загальної трудової повинності та продрозверстки
- 6 заборона приватної торгівлі та згортання товарно-грошового обігу
- 7 проведення суцільної колективізації сільського господарства

56. Які події Великої Вітчизняної війни відбулися в 1944 р.?

- 1 визволення всієї території України від окупантів
- 2 проведення депортації кримських татар
- 3 утворення Української Повстанської Армії (УПА)
- 4 «Битва за Дніпро»
- 5 утворення Українського штабу партизанського руху (УШПР)
- 6 Корсунь-Шевченківська наступальна операція
- 7 проголошення Акта відновлення Української Держави

Місце для штрих-коду роботи.
Наклейте інструктор.

Український центр оцінювання якості освіти

A

Увага!
Цей бланк передбачає комп'ютерні Ваші відповіді в бланку є результатом Вашої роботи.
Історія України

Позначте номер Вашого зошита так: 1 2 3 4 5 6 7 8 9 10 11 12 13 14 15

Правильну відповідь у завданнях 1–52 позначайте тільки так:

Неправильну відповідь можна виправити, замалювавши попередню позначку та поставивши нову:

А Б В Г
✕ ✕ ✕ ✕

1 <input checked="" type="checkbox"/> <input type="checkbox"/> <input type="checkbox"/> <input type="checkbox"/>	8 <input type="checkbox"/> <input type="checkbox"/> <input checked="" type="checkbox"/> <input type="checkbox"/>	15 <input type="checkbox"/> <input type="checkbox"/> <input checked="" type="checkbox"/> <input type="checkbox"/>	22 <input type="checkbox"/> <input checked="" type="checkbox"/> <input type="checkbox"/> <input type="checkbox"/>	29 <input checked="" type="checkbox"/> <input type="checkbox"/> <input type="checkbox"/> <input type="checkbox"/>	36 <input checked="" type="checkbox"/> <input checked="" type="checkbox"/> <input type="checkbox"/> <input type="checkbox"/>
2 <input type="checkbox"/> <input type="checkbox"/> <input checked="" type="checkbox"/> <input type="checkbox"/>	9 <input checked="" type="checkbox"/> <input type="checkbox"/> <input type="checkbox"/> <input type="checkbox"/>	16 <input checked="" type="checkbox"/> <input type="checkbox"/> <input type="checkbox"/> <input type="checkbox"/>	23 <input type="checkbox"/> <input type="checkbox"/> <input checked="" type="checkbox"/> <input type="checkbox"/>	30 <input type="checkbox"/> <input checked="" type="checkbox"/> <input type="checkbox"/> <input type="checkbox"/>	37 <input type="checkbox"/> <input type="checkbox"/> <input checked="" type="checkbox"/> <input checked="" type="checkbox"/>
3 <input checked="" type="checkbox"/> <input type="checkbox"/> <input type="checkbox"/> <input type="checkbox"/>	10 <input checked="" type="checkbox"/> <input type="checkbox"/> <input type="checkbox"/> <input type="checkbox"/>	17 <input type="checkbox"/> <input type="checkbox"/> <input checked="" type="checkbox"/> <input type="checkbox"/>	24 <input type="checkbox"/> <input checked="" type="checkbox"/> <input type="checkbox"/> <input type="checkbox"/>	31 <input checked="" type="checkbox"/> <input checked="" type="checkbox"/> <input type="checkbox"/> <input type="checkbox"/>	38 <input type="checkbox"/> <input checked="" type="checkbox"/> <input type="checkbox"/> <input type="checkbox"/>
4 <input type="checkbox"/> <input type="checkbox"/> <input checked="" type="checkbox"/> <input type="checkbox"/>	11 <input type="checkbox"/> <input type="checkbox"/> <input type="checkbox"/> <input checked="" type="checkbox"/>	18 <input checked="" type="checkbox"/> <input type="checkbox"/> <input type="checkbox"/> <input type="checkbox"/>	25 <input checked="" type="checkbox"/> <input type="checkbox"/> <input type="checkbox"/> <input type="checkbox"/>	32 <input checked="" type="checkbox"/> <input checked="" type="checkbox"/> <input type="checkbox"/> <input type="checkbox"/>	39 <input type="checkbox"/> <input type="checkbox"/> <input checked="" type="checkbox"/> <input type="checkbox"/>
5 <input checked="" type="checkbox"/> <input type="checkbox"/> <input type="checkbox"/> <input type="checkbox"/>	12 <input checked="" type="checkbox"/> <input type="checkbox"/> <input type="checkbox"/> <input type="checkbox"/>	19 <input checked="" type="checkbox"/> <input type="checkbox"/> <input type="checkbox"/> <input type="checkbox"/>	26 <input checked="" type="checkbox"/> <input type="checkbox"/> <input type="checkbox"/> <input type="checkbox"/>	33 <input checked="" type="checkbox"/> <input type="checkbox"/> <input type="checkbox"/> <input type="checkbox"/>	40 <input type="checkbox"/> <input checked="" type="checkbox"/> <input type="checkbox"/> <input type="checkbox"/>
6 <input checked="" type="checkbox"/> <input type="checkbox"/> <input type="checkbox"/> <input type="checkbox"/>	13 <input type="checkbox"/> <input type="checkbox"/> <input checked="" type="checkbox"/> <input type="checkbox"/>	20 <input type="checkbox"/> <input checked="" type="checkbox"/> <input type="checkbox"/> <input type="checkbox"/>	27 <input type="checkbox"/> <input checked="" type="checkbox"/> <input type="checkbox"/> <input type="checkbox"/>	34 <input checked="" type="checkbox"/> <input type="checkbox"/> <input type="checkbox"/> <input type="checkbox"/>	41 <input type="checkbox"/> <input type="checkbox"/> <input checked="" type="checkbox"/> <input type="checkbox"/>
7 <input type="checkbox"/> <input type="checkbox"/> <input checked="" type="checkbox"/> <input type="checkbox"/>	14 <input type="checkbox"/> <input type="checkbox"/> <input checked="" type="checkbox"/> <input type="checkbox"/>	21 <input type="checkbox"/> <input type="checkbox"/> <input checked="" type="checkbox"/> <input type="checkbox"/>	28 <input type="checkbox"/> <input type="checkbox"/> <input type="checkbox"/> <input checked="" type="checkbox"/>	35 <input type="checkbox"/> <input type="checkbox"/> <input type="checkbox"/> <input checked="" type="checkbox"/>	42 <input type="checkbox"/> <input type="checkbox"/> <input type="checkbox"/> <input checked="" type="checkbox"/>

43 1 <input checked="" type="checkbox"/> <input type="checkbox"/> <input type="checkbox"/> <input type="checkbox"/>	44 1 <input type="checkbox"/> <input checked="" type="checkbox"/> <input type="checkbox"/> <input type="checkbox"/>	45 1 <input type="checkbox"/> <input type="checkbox"/> <input checked="" type="checkbox"/> <input type="checkbox"/>
2 <input checked="" type="checkbox"/> <input type="checkbox"/> <input type="checkbox"/> <input type="checkbox"/>	2 <input type="checkbox"/> <input type="checkbox"/> <input checked="" type="checkbox"/> <input type="checkbox"/>	2 <input checked="" type="checkbox"/> <input type="checkbox"/> <input type="checkbox"/> <input type="checkbox"/>
3 <input type="checkbox"/> <input type="checkbox"/> <input checked="" type="checkbox"/> <input type="checkbox"/>	3 <input type="checkbox"/> <input type="checkbox"/> <input type="checkbox"/> <input checked="" type="checkbox"/>	3 <input type="checkbox"/> <input type="checkbox"/> <input type="checkbox"/> <input checked="" type="checkbox"/>
4 <input type="checkbox"/> <input type="checkbox"/> <input type="checkbox"/> <input checked="" type="checkbox"/>	4 <input type="checkbox"/> <input checked="" type="checkbox"/> <input type="checkbox"/> <input type="checkbox"/>	4 <input type="checkbox"/> <input checked="" type="checkbox"/> <input type="checkbox"/> <input type="checkbox"/>
46 1 <input type="checkbox"/> <input type="checkbox"/> <input checked="" type="checkbox"/> <input type="checkbox"/>	47 1 <input checked="" type="checkbox"/> <input type="checkbox"/> <input type="checkbox"/> <input type="checkbox"/>	48 1 <input checked="" type="checkbox"/> <input type="checkbox"/> <input type="checkbox"/> <input type="checkbox"/>
2 <input type="checkbox"/> <input type="checkbox"/> <input type="checkbox"/> <input checked="" type="checkbox"/>	2 <input type="checkbox"/> <input type="checkbox"/> <input type="checkbox"/> <input checked="" type="checkbox"/>	2 <input type="checkbox"/> <input type="checkbox"/> <input checked="" type="checkbox"/> <input type="checkbox"/>
3 <input type="checkbox"/> <input type="checkbox"/> <input type="checkbox"/> <input checked="" type="checkbox"/>	3 <input checked="" type="checkbox"/> <input type="checkbox"/> <input type="checkbox"/> <input type="checkbox"/>	3 <input type="checkbox"/> <input type="checkbox"/> <input type="checkbox"/> <input checked="" type="checkbox"/>
4 <input checked="" type="checkbox"/> <input type="checkbox"/> <input type="checkbox"/> <input type="checkbox"/>	4 <input type="checkbox"/> <input checked="" type="checkbox"/> <input type="checkbox"/> <input type="checkbox"/>	4 <input type="checkbox"/> <input type="checkbox"/> <input type="checkbox"/> <input checked="" type="checkbox"/>

49 1 <input checked="" type="checkbox"/> <input type="checkbox"/> <input type="checkbox"/> <input type="checkbox"/>	50 1 <input checked="" type="checkbox"/> <input type="checkbox"/> <input type="checkbox"/> <input type="checkbox"/>	51 1 <input checked="" type="checkbox"/> <input type="checkbox"/> <input type="checkbox"/> <input type="checkbox"/>	52 1 <input type="checkbox"/> <input type="checkbox"/> <input checked="" type="checkbox"/> <input type="checkbox"/>
2 <input type="checkbox"/> <input type="checkbox"/> <input checked="" type="checkbox"/> <input type="checkbox"/>	2 <input type="checkbox"/> <input type="checkbox"/> <input checked="" type="checkbox"/> <input type="checkbox"/>	2 <input type="checkbox"/> <input type="checkbox"/> <input type="checkbox"/> <input checked="" type="checkbox"/>	2 <input type="checkbox"/> <input checked="" type="checkbox"/> <input type="checkbox"/> <input type="checkbox"/>
3 <input type="checkbox"/> <input type="checkbox"/> <input type="checkbox"/> <input checked="" type="checkbox"/>	3 <input checked="" type="checkbox"/> <input type="checkbox"/> <input type="checkbox"/> <input type="checkbox"/>	3 <input type="checkbox"/> <input checked="" type="checkbox"/> <input type="checkbox"/> <input type="checkbox"/>	3 <input type="checkbox"/> <input type="checkbox"/> <input type="checkbox"/> <input checked="" type="checkbox"/>
4 <input checked="" type="checkbox"/> <input type="checkbox"/> <input type="checkbox"/> <input type="checkbox"/>	4 <input type="checkbox"/> <input type="checkbox"/> <input type="checkbox"/> <input checked="" type="checkbox"/>	4 <input type="checkbox"/> <input type="checkbox"/> <input type="checkbox"/> <input checked="" type="checkbox"/>	4 <input checked="" type="checkbox"/> <input type="checkbox"/> <input type="checkbox"/> <input type="checkbox"/>

Приклад написання цифр для заповнення бланка відповідей (завдання 53–56): 1 2 3 4 5 6 7

У завданнях 53–56 відповідь записуйте по одній цифрі в кожній клітинці.
Для виправлення помилкової відповіді до завдань 53–56 використовуйте спеціально відведене місце!

53 1 3 6 54 1 2 6 55 2 5 6 56 1 2 6

Місце для виправлення помилкової відповіді до завдань 53–56

Залишіть новий варіант відповіді (усі три цифри) праворуч відповідного номера завдання

53 54 55 56