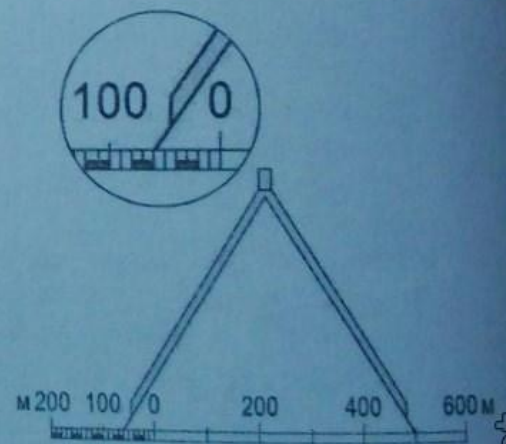
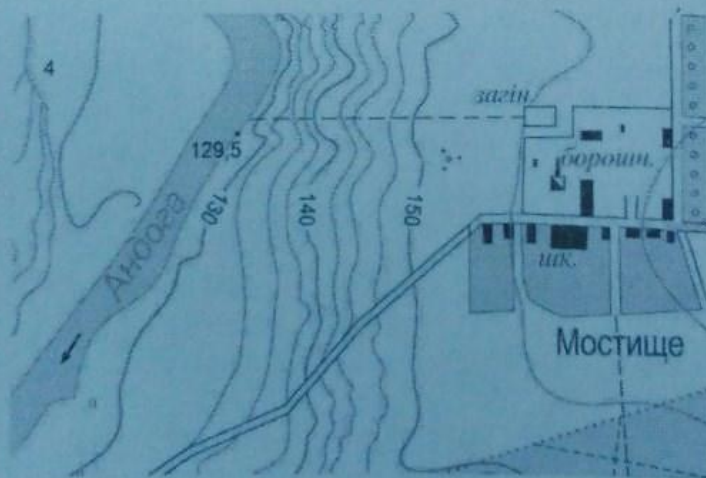


Завдання 1–42 мають по чотири варіанти відповіді, серед яких лише один правильний. Виберіть правильний, на Вашу думку, варіант відповіді й позначте його в бланку А згідно з інструкцією. Не робіть інших позначок у бланку А, тому що комп'ютерна програма реєструватиме їх як помилки!

Будьте особливо уважні, заповнюючи бланк А!
Не погіршуйте власноручно свого результату неправильною формою запису відповідей

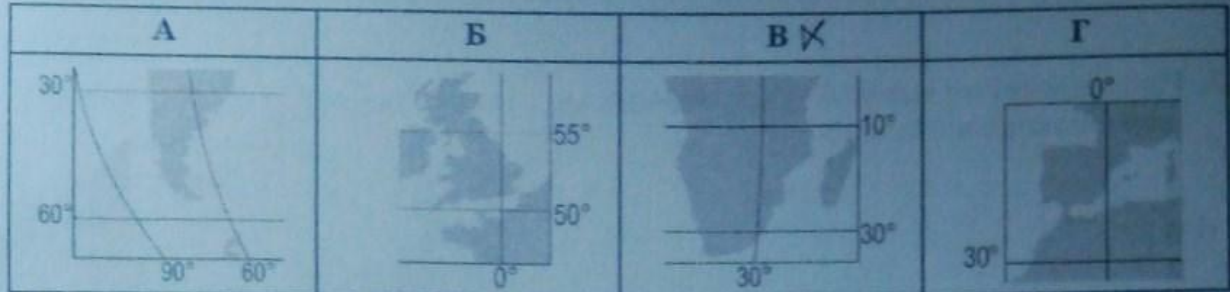
1. Північний Льодовитий океан досліджувала експедиція під керівництвом
А Д. Кука
Б Х. Колумба
В Ф. Магеллана
 Г Ф. Нансена
2. Наслідком обертання Землі навколо своєї осі є
А зміна пір року
 Б зміна дня й ночі
В широтна зональність у природі
Г нахил земної осі до площини орбіти
3. Відстань уздовж стежки від річки Андоги до загону для худоби біля села Мостище виміряно на карті й зіставлено з лінійним масштабом. Використовуючи рисунок, визначте цю відстань (у метрах).



- А 450
Б 510
 В 560
Г 640
4. Які гірські породи утворилися в процесі вкорінення магми в товщу земної кори по розломах?
А нафта й природний газ
Б кам'яне й буре вугілля
 В мідні й кобальтові руди
Г алюмінієві й марганцеві руди

5. Напрямок та характер течії річки залежить передусім від
- А рельєфу місцевості
 - Б кліматичних умов
 - В режиму живлення
 - Г типу ґрунтів

6. Визначте картографічне зображення Гібралтарської протоки.



7. За даними таблиці визначте річну амплітуду середньомісячних температур повітря в одному з пунктів спостереження в Україні.

Місяці року	I	II	III	IV	V	VI	VII	VIII	IX	X	XI	XII
$t, ^\circ\text{C}$	-5	-4	2	9	15	18	21	19	14	8	2	-1

1 6 7 6 3 3 -2 -5 -6 -6 -3 -4
 A -6°
 Б 6°
 • В 16°
 Г 26°

Handwritten calculations for the amplitude of monthly average temperatures:

- For point A: $-5 + 2 = -3$ (not used)
- For point B: $-5 + 2 = -3$ (not used)
- For point V: $18 - (-5) = 23$ (not used)
- For point G: $21 - (-1) = 22$ (not used)

8. У якому географічному поясі сформувалося найбільше природних зон?

- А екваторіальному
- Б субекваторіальному
- В помірному
- Г субарктичному

9. Укажіть правильне визначення поняття «атоли».

- А невеликі за площею острови материкового походження
- Б діючі вулкани на дні океанів, що утворюють архіпелаги островів
- В дрібні острови в океанах, позбавлені рослинності й незаселені людьми
- Г коралові острови кільцеподібної форми з мілководною лагуною посередині

10. Найбільший за площею район екваторіальних лісів сформувався

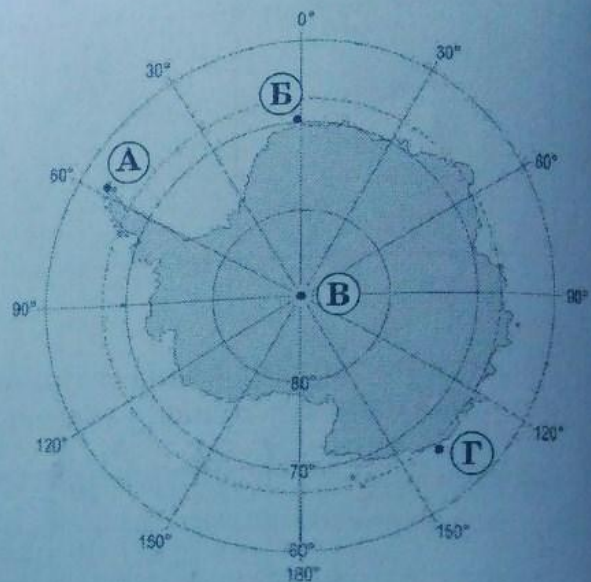
- А в басейні річки Амазонки
- Б на узбережжі Карибського моря
- В на південному сході Африки
- Г в міжгірних долинах Гімалаїв і Тибету

11. Який географічний об'єкт розташований на місці тектонічного розлому (грабена), що утворився в результаті відокремлення Аравійського півострова від Африканського материка?

- А Середземне море
- Б протока Босфор
- В Гвінейська затока
- ✗ Г Червоне море

12. Найпівденнішу точку Антарктиди на карті позначено буквою

- А
- ✗ Б
- В
- Г

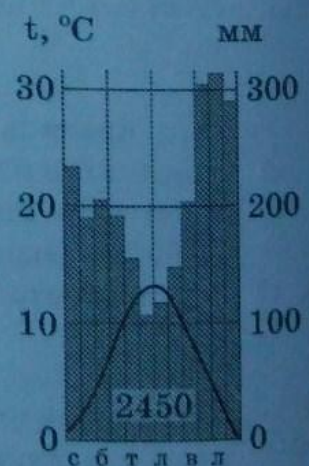


13. Які тектонічні структури в Євразії пов'язані з двома найбільшими нафтогазоносними басейнами планети?

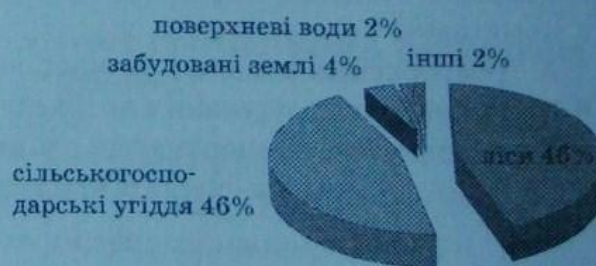
- А Індостанська та Південно-Китайська докембрійські платформи
- ✗ Б Месопотамський прогин та Західносибірська молода платформа
- В Балтійський та Український щити Східноєвропейської платформи
- Г передгірні прогини в Тихоокеанській області кайнозойської складчастості

14. Для якої кліматичної області Північної Америки характерні відображені на кліматограмі показники?

- А помірного морського клімату
- Б помірного мусонного клімату
- В тропічного вологого клімату
- ✗ Г субтропічного континентального клімату



15. Чому в Австралії поверхневий стік найменший з-поміж усіх материків (приблизно 10 % атмосферних опадів потрапляє до річок та інших водойм)?
- А повсюди виходить на поверхню кристалічний фундамент докембрійської платформи
 - ✗ Б основним вододілом є розташоване в середній частині материка плоскогір'я
 - ✓ В характерні високі показники випаровування та поглинання вод гірськими породами
 - Г річки живляться переважно талими льодовиковими та підземними водами
16. Найближчим до столиці України є державний кордон з (із)
- А Словаччиною
 - ✗ Б Білоруссю
 - В Польщею
 - Г Молдовою
17. Науковці розрахували, що рівнинна частина території України піднята над рівнем моря в середньому на 175 м. Який висновок ґрунтується на такому результаті обчислень?
- А поверхня вирівняна, майже плоска
 - Б домінує височинний рельєф
 - В височини чергуються з плоскогір'ями
 - ✓ Г у рельєфі переважають низовини
18. Який чинник зумовлює характер вітрового режиму в Україні?
- ✓ А положення України щодо центрів атмосферного тиску
 - Б збільшення сумарної сонячної радіації з півночі на південь
 - В чітко виражена сезонність погодних умов на території країни
 - Г поширення в Україні погодних явищ аномального характеру
19. Більшість озер в Україні виникли в
- А тектонічних грабенах і прогинах
 - Б кратерах згаслих вулканів
 - В льодовикових карах на схилах гір
 - ✓ Г старицях і зниженнях на заплавах річок
20. У якій області України склалася відображена на діаграмі структура земельних угідь?
- А Харківській
 - ✓ Б Івано-Франківській
 - В Запорізькій
 - Г Миколаївській



21. Географічні назви часто пов'язані з особливостями ландшафтів. Укажіть природний комплекс, у якому розташовано населені пункти: Соснівка, Діброва, Борове, Берестяне, Вільшанка, Купина?
- А степ
 - Б лісостеп
 - ✗ В мішані ліси
 - Г Українські Карпати
22. За якою ознакою можна зробити припущення щодо опускання узбережжя Чорного моря.
- А зміна напрямку морських течій
 - ✗ В утворення заток-лиманів
 - В утворення піщаних морських пляжів
 - Г зменшення об'єму річкового стоку
23. У структурі зайнятості населення України переважає кількість зайнятих у сфері послуг (60 %). Чому за такої умови Україна не належить до пост-індустріальних країн?
- А більшість зайнятих у сфері послуг працює в іноземних компаніях
 - ✗ В низький показник зайнятості у сфері науки та інноваційних галузях
 - В більшість зайнятих у сфері послуг перебувають на державній службі
 - Г незначна кількість зайнятих у торгівлі та громадському харчуванні
24. Які два основні критерії впливали на розташування атомних електростанцій в окремих регіонах України?
- ✗ А родовища уранової руди та підприємства для переробки її на ядерне паливо
 - Б високий попит на електроенергію в регіоні та проблема забезпечення паливом
 - В значна кількість кваліфікованих кадрів і формування центру науково-дослідних робіт
 - Г потужні лінії електропередач та незначна кількість великих природних водойм
25. Укажіть основну причину розташування в Запоріжжі титаномagneзівового комбінату.
- А розроблення родовищ Криворізького басейну
 - ✗ Б близьке розташування потужних електростанцій
 - В можливість кооперування з підприємствами Нікополя й Дніпра
 - Г орієнтування на експорт продукції водним транспортом

26. На основі оцінки територіальної структури машинобудування в Україні визначте шляхи її оптимізації.
- А пришвидшувати розвиток важкого машинобудування на заході країни
 - Б рівномірно розміщувати підприємства галузі в усіх великих містах
 - В концентрувати основні виробництва в столичній агломерації
 - ✗ Г спрямовувати нові виробництва в малі й середні міста

27. Який вид економічної діяльності характерний для підприємств, що розміщені в позначених на карті промислових центрах?

- А добування корисних копалин і розроблення кар'єрів
- ✗ Б виробництво фармацевтичних продуктів і препаратів
- В виробництво штучних і синтетичних волокон
- Г виробництво коксу та коксопродуктів



28. Які об'єкти є визначальними для розміщення підприємств цементної промисловості в Україні?

- ✗ А родовища сировини
- Б річки, водосховища
- В траси газопроводів
- Г потужні гідроелектростанції

29. Укажіть правильне поєднання «сільськогосподарська культура – природна зона з оптимальними агрокліматичними ресурсами – економічний район України, що спеціалізується на її вирощуванні».

- ✗ А соняшник – степ – Причорноморський
- Б льон-довгунець – широколисті ліси – Центральний
- В гречка – мішані ліси – Подільський
- Г цукровий буряк – лісостеп – Карпатський

30. Чому підприємства цукрової та спиртової галузей промисловості розміщують зазвичай у невеликих за людністю населених пунктах?

- А достатньо споживачів продукції цих галузей
- Б є можливість використовувати місцеві природні ресурси
- В такі поселення розташовані в межах великих агломерацій
- ✗ Г підприємства максимально наближені до джерел сировини

31. Які магістралі позначено на карті?

- А авт'омобільні шляхи
- Б швидкісні залізниці
- В нафтопроводи
- Г газопроводи



— діючі магістралі
 - - - - магістралі, що проектується

32. Територією якої області України пролягає одноденний екскурсійний автобусний тур вихідного дня «Гранітний шлях»: Київ – Коростишів – Володарськ-Волинський – Коростень – Київ?

- А Чернігівської
- Б Полтавської
- В Черкаської
- Г Житомирської

33. Якою буквою позначено країну «Великої сімки»?

- А
- Б
- В
- Г



34. Проаналізуйте наведені в таблиці коефіцієнти народжуваності та смертності окремих країн світу та вкажіть країну, у якій спостерігається депопуляція населення.

Країни	Коефіцієнт народжуваності, осіб/тис.	Коефіцієнт смертності, осіб/тис.	
А	Країна А	12,2	7,1
<input checked="" type="checkbox"/> Б	Країна Б	13,5	14,3
В	Країна В	14,0	9,8
Г	Країна Г	20,4	12,2

35. Укажіть великий промисловий район світу, основою якого є взаємопов'язані виробництва чорної металургії, важкого машинобудування та хімічної індустрії.
- А Верхньосілезький (Польща)
 - ✓ Б Каліфорнійський (США)
 - В Прикарпатський (Україна)
 - Г Поволзький (Російська Федерація)

36. На карті позначено основні родовища
- ✓ А мідних руд
 - Б титанових руд
 - В алюмінієвих руд
 - Г природного газу



37. Основним чинником розміщення найбільших нафтопереробних комбінатів у містах України, Білорусі й Польщі є
- ✓ А наявність родовищ нафти поблизу міста
 - Б транспортно-географічне положення міста
 - В кооперування з металургійним підприємством у місті
 - Г велика кількість населення в місті – більше 500 000 жителів

38. Укажіть головну рису територіальної структури промисловості країн Латинської Америки.
- ✓ А загальне зміщення економічної діяльності до океанічного узбережжя
 - Б концентрація товарного виробництва в технопарках і технополісах
 - В рівномірне розташування по всій території промислових центрів і вузлів
 - Г формування промислових районів уздовж річок і ліній державних кордонів

39. Найбільшими виробниками сільськогосподарської продукції є США, Китай, Бразилія, Індія. Що є характерним для всіх цих країн?
- А аграрна та аграрно-індустріальна структура економіки
 - ✓ Б великі розміри території та велика кількість населення
 - В незначна місткість внутрішнього споживчого ринку
 - Г екстенсивний шлях розвитку аграрного виробництва
40. Річковий транспорт здійснює міжнародні перевезення річками
- ✓ А Дунай, Рейн
 - Б Міссісіпі, Муррей
 - В Хуанхе, Янцзи
 - Г Волга, Єнісей
41. Чому Китай займає перше місце в світі за викидами вуглекислого газу в атмосферу?
- А розміщена половина нафтопереробних комбінатів світу
 - Б для виробництва біопалива використовують цукрову тростину
 - ✓ В теплова енергетика є основою паливно-енергетичного балансу
 - Г швидкими темпами розвивається гірничодобувна промисловість
42. Що є проявом міжнародної економічної інтеграції?
- А зростання частки сфери послуг у структурі світової економіки
 - ✓ Б становлення євро як регіональної та світової валюти
 - В збільшення частки наукомістких виробництв у розвинених країнах
 - Г збільшення розриву між рівнями економічного розвитку окремих країн

рами, доберіть один правильний, на Вашу думку, варіант, позначений буквою. Поставте позначки в таблицях відповідей до завдань у бланку А на перетині відповідних рядків (цифри) і колонок (букви). Усі інші види Вашого запису в бланку А комп'ютерна програма реєструватиме як помилки!

Будьте особливо уважні, заповнюючи бланк А!
Не погіршуйте власноручно свого результату неправильною формою запису відповідей

43. Установіть відповідність між напрямом географічного прогнозування та передбачуваним негативним явищем.

- | | |
|---------------------------------|---------------------------------|
| 1 геоморфологічне прогнозування | А пересихання малих річок |
| 2 метеорологічне прогнозування | Б активізація зсувів |
| 3 гідрологічне прогнозування | В загроза смерчу |
| 4 демографічне прогнозування | Г депопуляція населення |
| | Д поглиблення економічної кризи |

	А	Б	В	Г	Д
1		α			
2			χ		
3	χ				
4				χ	

44. Установіть відповідність між типом ґрунту та рослинним угрупованням, що є ґрунотворним чинником для кожного типу.

- | | |
|----------------------|------------------------------|
| 1 сірі лісові | А діброви |
| 2 чорноземи типові | Б соснові бори |
| 3 каштанові | В лучні степи |
| 4 дерново-підзолисті | Г мішані дубово-соснові ліси |
| | Д типчаково-полинові степи |

	А	Б	В	Г	Д
1		κ			
2					α
3			α		
4	κ				

45. Установіть відповідність між галуззю промисловості та особливістю її територіальної структури в Україні.

- | | |
|-------------------------------|-------------------------------------|
| 1 атомна електроенергетика | А один промисловий центр |
| 2 літакобудування | Б два промислові центри |
| 3 олійно-жирова промисловість | В три промислові центри |
| 4 нікелева промисловість | Г чотири промислові центри |
| | Д більше десяти промислових центрів |

	А	Б	В	Г	Д
1			χ		
2		κ			
3			α		α
4	κ				α

46. Установіть відповідність між інформацією про адміністративну область України та назвою цієї області.

- 1 функціонують морські та річкові порти
- 2 заходить на територію України нафтопровід «Дружба»
- 3 автомобільні дороги прокладено через перевали
- 4 розміщено найбільший аеропорт

- А Закарпатська
- Б Херсонська
- В Житомирська
- Г Київська
- Д Харківська

	А	Б	В	Г	Д
1		х			
2					х
3	х				
4				х	

47. Установіть відповідність між сільськогосподарською культурою та країною, що є лідером з її вирощування.

- 1 пшениця
- 2 кава
- 3 цукровий буряк
- 4 кукурудза

- А Китай
- Б Таїланд
- В США
- Г Бразилія
- Д Франція

	А	Б	В	Г	Д
1					х
2				х	
3		х	х		
4	х		х		

48. Установіть відповідність між регіоном та характеристикою ресурсозабезпеченості більшості країн цього регіону.

- 1 Західна Європа
- 2 Австралія
- 3 Південно-Західна Азія
- 4 Південна Америка

- А найбільша лісистість території та лісозабезпеченість у розрахунку на одну особу
- Б вичерпані запаси більшості родовищ рудних корисних копалин та орієнтація на імпорту рудної сировини
- В високі показники забезпеченості водними ресурсами, потенційні можливості розвитку водомістких виробництв
- Г домінування в структурі земельних угідь пасовищ з різною продуктивністю
- Д залежність рівня розвитку економіки від запасів нафти та природного газу

	А	Б	В	Г	Д
1			х		
2				х	
3					х
4	х				

Завдання 53–58 мають по сім варіантів відповіді, серед яких лише три правильні. Виберіть три цифри, що позначають правильні, на Вашу думку, варіанти відповіді, та запишіть їх у бланку А згідно з інструкцією. Порядок написання цифр значення не має. Для виправлення помилково вказаної відповіді запишіть новий варіант відповіді (три цифри) у спеціально відведеному місці бланка А. Не робіть інших позначок у бланку А, тому що комп'ютерна програма реєструватиме їх як помилки!

Будьте особливо уважні, заповнюючи бланк А!
Не погіршуйте власноручно свого результату неправильною формою запису відповідей

53. Які чинники зумовлюють високу солоність вод Червоного моря?

- 1 велика глибина моря
- 2 окраїнний тип моря
- 3 надходження ропи з Мертвого моря
- 4 висока випаровуваність з поверхні води
- 5 мала кількість опадів
- 6 часті циклони
- 7 незначний обсяг річкового стоку з прилеглих материків

4 5 7

54. Визначте особливості природи гірської системи Карпат.

- 1 піднялися в епоху альпійської складчастості
- 2 за висотою належать до низьких гір
- 3 складені гірськими породами, які піддаються швидкому руйнуванню
- 4 пікоподібні вершини вкриті багаторічними льодовиками
- 5 ландшафти сформувалися в умовах помірно-континентального клімату
- 6 вверх по схилах сосново-ялинові ліси змінюються буково-грабовими
- 7 вирізняються найбільшою кількістю висотних поясів у Європі

1 2 5

55. Що зумовило уповільнення темпів скорочення населення в Україні впродовж 2007–2016 років?

- 1 реалізація заходів демографічної політики уряду
- 2 додатне сальдо зовнішніх міграцій
- 3 збільшення частки населення старших вікових груп
- 4 зростання частки жіночого населення
- 5 зростання показників народжуваності
- 6 збільшення щільності населення
- 7 зростання рівня урбанізованості

4 5 7

56. Укажіть підприємства, під час визначення місця розташування яких домінує сировинний чинник.

- 1 фармацевтична фабрика
- 2 завод сільськогосподарського машинобудування
- 3 цементний завод
- 4 хлібозавод
- 5 плодоовочеконсервний завод
- 6 швейна фабрика
- 7 мідеплавильний завод

3 5 7

57. Однією з тенденцій розвитку чорної металургії є зростання частки групи країн, що розвиваються, у світовому виробництві чавуну та сталі. Які особливості цих країн зумовили такі зміни в розташуванні металургійного виробництва?

- 1 транзитне географічне положення їхньої території
- 2 великі запаси руд чорних металів
- 3 надлишкові потужності в електроенергетиці
- 4 пришвидшений розвиток точного машинобудування
- 5 зростання попиту на метал на внутрішньому ринку
- 6 формування моногалузевих господарських комплексів
- 7 ліберальне природоохоронне законодавство

2 3 4

58. Укажіть спільні характерні риси Великої Британії та Німеччини.

- 1 законодавча влада належить монарху й парламенту
- 2 високий рівень урбанізації, сформувалися мегалополіси
- 3 у структурі паливно-енергетичного балансу зростає частка нафти
- 4 металургійні підприємства орієнтуються на власну сировину
- 5 у сільському господарстві переважають фермерські господарства
- 6 домінують галузі, що випускають наукомістку продукцію
- 7 зовнішні економічні зв'язки обслуговує переважно залізничний транспорт

1 5 6